

Borraccia in acciaio inox 304 riciclato a doppia parete capacità 500 ml Clifford

1171300-001999999

EAN: 8719446069091



Borraccia in acciaio inox 304 riciclato (esterno acciaio inox 201), doppia parete, tappo a vite, include il logo "acciaio inox riciclato" inciso sulla borraccia, confezionata singolarmente in una scatola in cartone avana, capacità 500 ml

Certificati: <http://productip.com/?f=2d1383>

Specifiche del prodotto

Materiale	Acciaio Inossidabile 304, Acciaio Inossidabile 201
Dimensioni (L x P x A)	0 x 0 x 25.7 cm
Diametro	7 cm
Peso netto	282 g
Codice Doganale	7323930090
Brand	IMPRESSION
Paese di origine	China

Imballaggio

Confezionato singolarmente in un sacchetto di plastica	Si
Quantità pezzi su pallet	640
Quantità nella scatola interna	20
Quantità nel cartone master	40

Cartone master

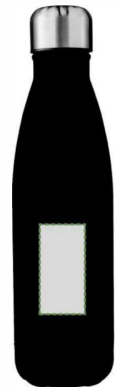
Dimensioni del cartone master (L x P x A)	41.5 x 34 x 58 cm
Volume cartone master	0.0818 m3
Peso netto cartone master	13.3 kg

Disponibile anche in

nero	8719446069091
bianco	8719446069107
verde	8719446069237
blu	8719446069145
rosso	8719446069206
argento	8719446069299
canna di fucile	8719446069428

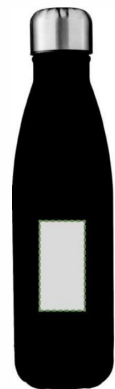
Opzioni di stampa 1

Tecniche:	Tampografia
Posizione:	Parte frontale
Codice metodo stampa:	TC
Codice di manipolazione:	HKC
Superficie massima di stampa:	30 x 60 mm
Numero massimo dei colori:	2



Opzioni di stampa 2

Tecniche:	Tampografia
Posizione:	Parte posteriore
Codice metodo stampa:	TC
Codice di manipolazione:	HKC
Superficie massima di stampa:	30 x 60 mm
Numero massimo dei colori:	2



Opzioni di stampa 3

Tecniche:	Laser
Posizione:	Parte frontale
Codice metodo stampa:	LC
Codice di manipolazione:	HKC
Superficie massima di stampa:	20 x 60 mm
Numero massimo dei colori:	1



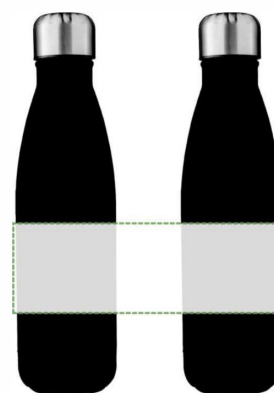
Opzioni di stampa 4

Tecniche:	Laser
Posizione:	Parte posteriore
Codice metodo stampa:	LC
Codice di manipolazione:	HKC
Superficie massima di stampa:	20 x 60 mm
Numero massimo dei colori:	1



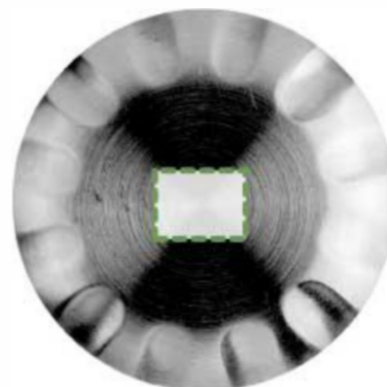
Opzioni di stampa 5

Tecniche:	Serigrafia
Posizione:	Tutto intorno
Codice metodo stampa:	SRB
Codice di manipolazione:	HKC
Superficie massima di stampa:	180 x 60 mm
Numero massimo dei colori:	1



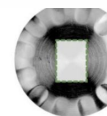
Opzioni di stampa 6

Tecniche:	Tampografia
Posizione:	Sul coperchio
Codice metodo stampa:	TC
Codice di manipolazione:	HKC
Superficie massima di stampa:	20 x 15 mm
Numero massimo dei colori:	5



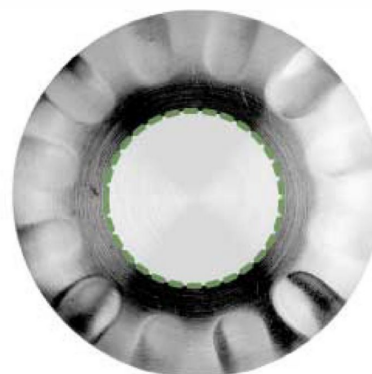
Opzioni di stampa 7

Tecniche:	Laser
Posizione:	Sul coperchio
Codice metodo stampa:	LC
Codice di manipolazione:	HKC
Superficie massima di stampa:	11 x 15 mm
Numero massimo dei colori:	1



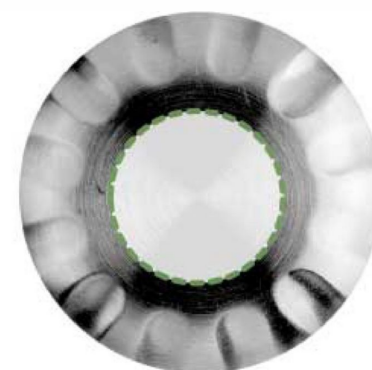
Opzioni di stampa 8

Tecniche:	Tampografia
Posizione:	Sul coperchio
Codice metodo stampa:	TC
Codice di manipolazione:	HKC
Superficie massima di stampa:	20 mm (diametro)
Numero massimo dei colori:	5



Opzioni di stampa 9

Tecniche:	Laser
Posizione:	Sul coperchio
Codice metodo stampa:	LC
Codice di manipolazione:	HKC
Superficie massima di stampa:	20 mm (diametro)
Numero massimo dei colori:	1



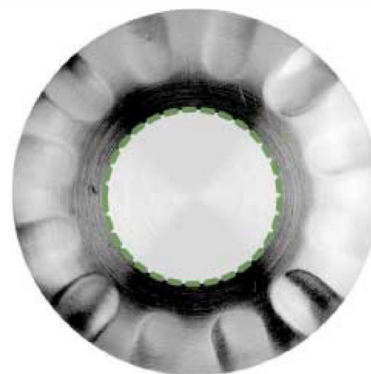
Opzioni di stampa 10

Tecniche:	Stampa doming - etichetta resinata
Posizione:	Sul coperchio
Codice metodo stampa:	DO1
Codice di manipolazione:	HKD
Superficie massima di stampa:	20 mm (diametro)

[Print option image](#)

Opzioni di stampa 11

Tecniche:	Stampa doming - etichetta resinata
Posizione:	Sul coperchio
Codice metodo stampa:	DO1
Codice di manipolazione:	HKD
Superficie massima di stampa:	20 mm (diametro)



Opzioni di stampa 12

Tecniche:	Laser
Posizione:	Parte frontale
Codice metodo stampa:	LD
Codice di manipolazione:	HKC
Superficie massima di stampa:	50 x 30 mm
Numero massimo dei colori:	1



Opzioni di stampa 13

Tecniche:	Laser
Posizione:	Parte posteriore
Codice metodo stampa:	LD
Codice di manipolazione:	HKC
Superficie massima di stampa:	50 x 30 mm
Numero massimo dei colori:	1



Opzioni di stampa 14

Tecniche:	Laser
Posizione:	Parte frontale
Codice metodo stampa:	LE
Codice di manipolazione:	HKC
Superficie massima di stampa:	50 x 65 mm
Numero massimo dei colori:	1



Opzioni di stampa 15

Tecniche:	Laser
Posizione:	Parte posteriore
Codice metodo stampa:	LE
Codice di manipolazione:	HKC
Superficie massima di stampa:	50 x 65 mm
Numero massimo dei colori:	1



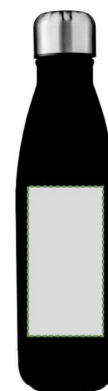
Opzioni di stampa 16

Tecniche:	Laser
Posizione:	Parte frontale
Codice metodo stampa:	LF
Codice di manipolazione:	HKC
Superficie massima di stampa:	50 x 100 mm
Numero massimo dei colori:	1



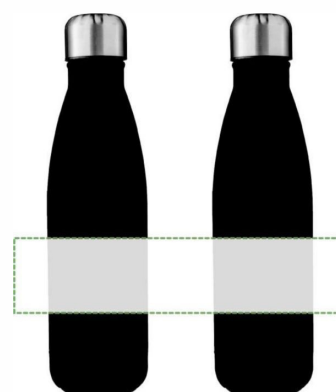
Opzioni di stampa 17

Tecniche:	Laser
Posizione:	Parte posteriore
Codice metodo stampa:	LF
Codice di manipolazione:	HKC
Superficie massima di stampa:	50 x 100 mm
Numero massimo dei colori:	1



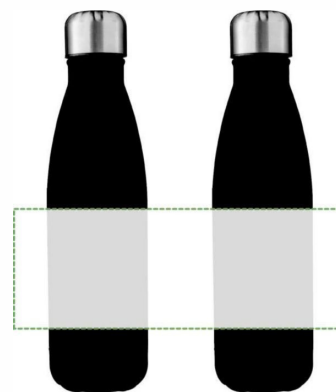
Opzioni di stampa 18

Tecniche:	Stampa digitale
Posizione:	Tutto intorno
Codice metodo stampa:	DP8
Codice di manipolazione:	HKC
Superficie massima di stampa:	221 x 50 mm



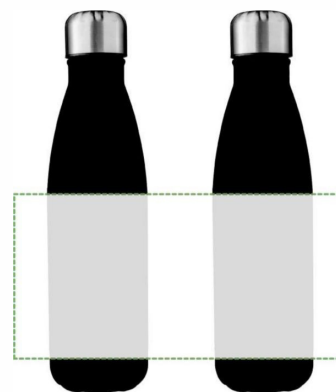
Opzioni di stampa 19

Tecniche:	Stampa digitale
Posizione:	Tutto intorno
Codice metodo stampa:	DP9
Codice di manipolazione:	HKC
Superficie massima di stampa:	221 x 80 mm



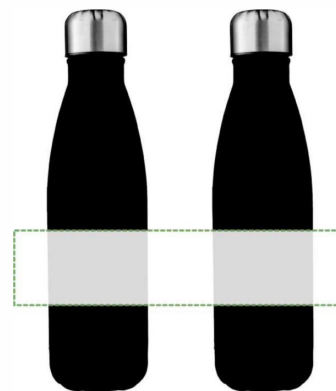
Opzioni di stampa 20

Tecniche:	Stampa digitale
Posizione:	Tutto intorno
Codice metodo stampa:	DP10
Codice di manipolazione:	HKC
Superficie massima di stampa:	221 x 110 mm



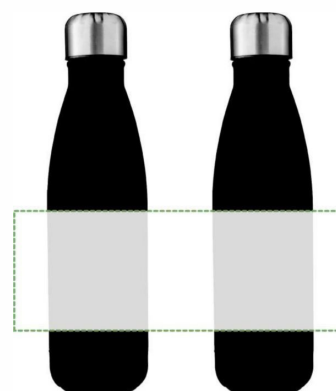
Opzioni di stampa 21

Tecniche:	Laser
Posizione:	Tutto intorno
Codice metodo stampa:	LR1
Codice di manipolazione:	HKC
Superficie massima di stampa:	221 x 50 mm
Numero massimo dei colori:	1



Opzioni di stampa 22

Tecniche:	Laser
Posizione:	Tutto intorno
Codice metodo stampa:	LR2
Codice di manipolazione:	HKC
Superficie massima di stampa:	221 x 80 mm
Numero massimo dei colori:	1



Opzioni di stampa 23

Tecniche:	Laser
Posizione:	Tutto intorno
Codice metodo stampa:	LR3
Codice di manipolazione:	HKC
Superficie massima di stampa:	221 x 110 mm
Numero massimo dei colori:	1

