

SCHEDA TECNICA – GIACCA BREMBOPLUS

COD. A20122

TESSUTO

Drill 3/1

100% cotone irrestringibile

Peso 260 g/m²

DESCRIZIONE

Giacca da lavoro con chiusura centrale con bottoni coperti, due tasche applicate al fondo e un taschino applicato al petto sinistro, travette di colore a contrasto.

TAGLIE

S, M, L, XL, XXL, XXXL

4XL solo per 01 blu



ROSSINI.

1° categoria per rischi minimi



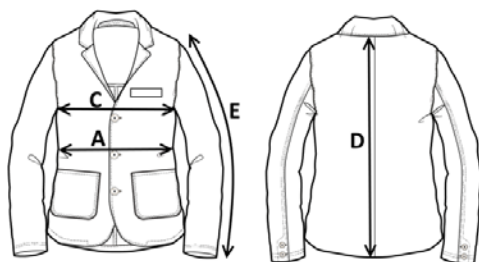
01 - BLU



04 - VERDE



01 - BLU



Il margine di tolleranza produttivo, nel rispetto delle dimensioni della taglia, può essere del +/- 3%

SIZE - cm	S	M	L	XL	XXL	XXXL	4XL
C - ½ CIRCONFERENZA TORACE	57	60	63	66	69	72	75
A - ½ CIRCONFERENZA VITA	53	56	59	62	65	68	71
D - LUNGHEZZA CENTRO DIETRO	72,2	74,5	76,7	79	81,2	83,5	85,7
E - LUNGHEZZA MANICA	64,2	65,5	67	68,3	69,7	71	72,5

TECHNICAL SHEET – BREMBOPLUS JACKET

CODE A20122

FABRIC

Drill 3/1

100% non-shrink cotton

Weight 260 g/m²

DESCRIPTION

Work jacket with covered buttons central closure, two patch pockets at the bottom and one small patch breast pocket on the left, contrasting colour bar tacks.

SIZES

S, M, L, XL, XXL, XXXL

4XL for 01 blue only



rossini.

1ST CATEGORY
FOR MINIMUM RISKS



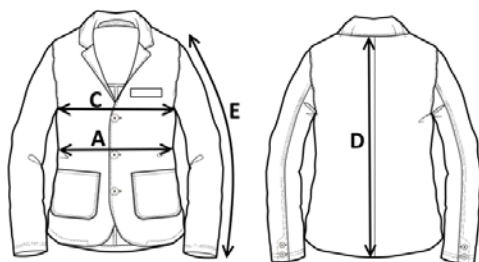
01 – BLUE



04 – GREEN



01 – BLUE



Measurements may vary +/- 3%, tolerance within size scale

SIZE - cm	S	M	L	XL	XXL	XXXL	4XL
C – ½ CHEST CIRCUMFERENCE	57	60	63	66	69	72	75
A – ½ WAIST CIRCUMFERENCE	53	56	59	62	65	68	71
D – CENTER BACK LENGTH	72,2	74,5	76,7	79	81,2	83,5	85,7
E – SLEEVE LENGTH	64,2	65,5	67	68,3	69,7	71	72,5

FICHA TÉCNICA – CHAQUETA BREMBOPLUS

CÓD. A20122

COMPOSICIÓN

Drill 3/1

100% algodón sanforizado

Peso 260 g/m²

DESCRIPCIÓN

Chaqueta de trabajo con cierre central de botones cubiertos, dos bolsillos de parche en la parte inferior y un bolsillo a la izquierda del pecho, puntadas de presilla en contraste.

TALLAS

S, M, L, XL, XXL, XXXL

4XL solo para 01 azul



ROSSINI.

1ª categoría para riesgos mínimos



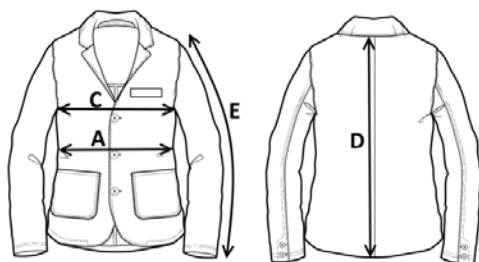
01 – AZUL



04 – VERDE



01 – AZUL



El margen de tolerancia productiva, respetando las dimensiones de la talla, puede ser de +/- 3%

SIZE - cm	S	M	L	XL	XXL	XXXL	4XL
C – ½ CIRCUNFERENCIA TORÁCICA	57	60	63	66	69	72	75
A – ½ CIRCUNFERENCIA DE LA CINTURA	53	56	59	62	65	68	71
D – LONGITUD CENTRAL ESPALDA	72,2	74,5	76,7	79	81,2	83,5	85,7
E – LONGITUD DE LA MANGA	64,2	65,5	67	68,3	69,7	71	72,5

FISA TEHNICA – SACOU BREMBOPLUS

COD. A20122

MATERIAL

Drill 3/1

100% bumbac care nu intră la apă

Greutate 260 g/m²

DESCRIERE

Sacou de lucru cu închidere centrală cu nasturi acoperiți, două buzunare aplicate în partea inferioară și un buzunar aplicat la piept în partea stângă, cusături de întărire de culoare contrastantă.

MĂRIMI

S, M, L, XL, XXL, XXXL

4XL doar pentru 01 bleumarin



ROSSINI.

Categoria I
pentru riscuri minime



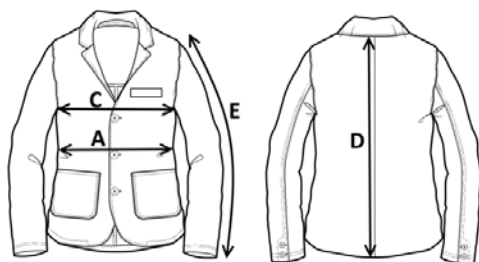
01 – BLEUMARIN



04 – VERDE



01 – BLEUMARIN



Marja de toleranță a producției, respectând dimensiunile mărimii, poate fi de +/-3%.

SIZE - cm	S	M	L	XL	XXL	XXXL	4XL
C – ½ CIRCUMFERINȚĂ TORACE	57	60	63	66	69	72	75
A – ½ CIRCUMFERINȚĂ TALIE	53	56	59	62	65	68	71
D – LUNGIME SPATE	72,2	74,5	76,7	79	81,2	83,5	85,7
E – LUNGIME MÂNECĂ	64,2	65,5	67	68,3	69,7	71	72,5