



LOOK
BOOK
2024



Stedman®
collection

CHI SIAMO

Est. 1953

Dal 1953, il marchio Stedman® è sinonimo di qualità affidabile dei prodotti, eccellente rapporto qualità-prezzo e condizioni di produzione eticamente responsabili. La nostra collezione 2024 comprende un'ampia gamma di prodotti da donna, uomo e bambino: dalle semplici T-shirt e felpe nei colori più amati passando per i tessuti funzionali fino a capi versatili per l'outdoor. Le novità di quest'anno comprendono le nuovissime polo Lux (pag. 62) e l'ampliamento della nostra gamma di colori (pag. 11)!



04

QUALITÀ

06

LA STORIA

09

NUOVI COLORI

13

NUOVI STILI

17

T-SHIRT

52

BIANCHERIA
INTIMA

55

POLO

67

FELPE

79

SPORT

101

PILE

111

GIACCHE E
GILET

118

ULTIMA
OCCASIONE

124

COLORI

126

FIBRE, FILATI E
TESSUTI

134

TAGLIA

136

STAMPA &
RICAMO

138

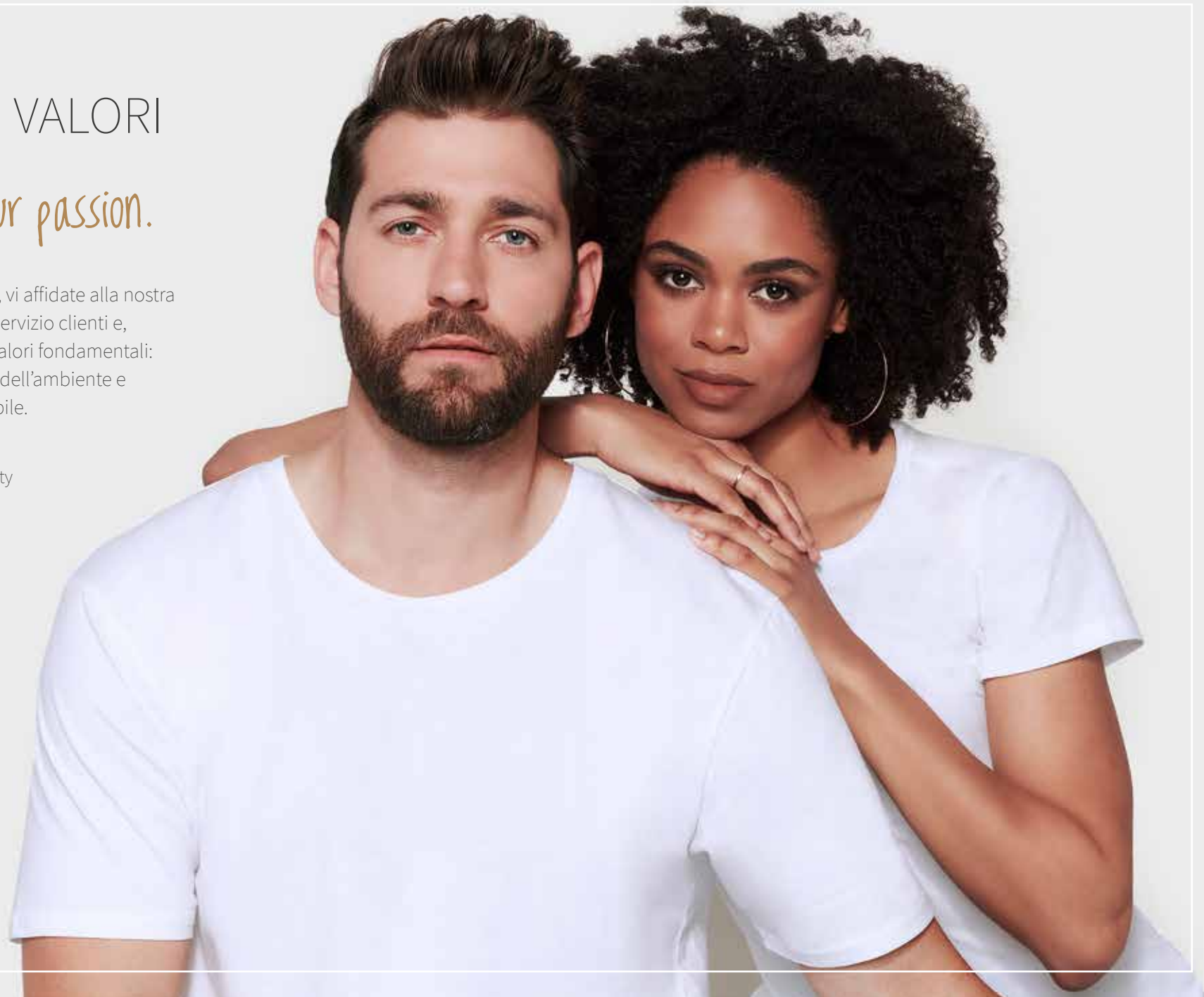
INDICE

I NOSTRI VALORI

Quality is our passion.

Scegliendo Stedman®, vi affidate alla nostra esperienza, al nostro servizio clienti e, soprattutto, ai nostri valori fondamentali: qualità, etica, rispetto dell'ambiente e produzione responsabile.

stedman.eu/sustainability





**STANDARD
100**

OEKO-TEX® STANDARD 100

I nostri articoli e componenti tessili sono stati testati per l'individuazione di sostanze nocive, garantendo un'elevata sicurezza del prodotto.



ORGANIC CONTENT STANDARD

Stedman® is certified to the OCS, which verifies organically grown cotton and tracks it from the source to the final product.



RECYCLED MATERIAL

Il nostro poliestere sostenibile, prodotto con bottiglie di plastica riciclate garantisce elevata qualità e un'impronta ecologica più ridotta, impedendo così che le plastiche vadano a finire nelle discariche per rifiuti e nei nostri oceani.



PETA - APPROVED VEGAN

Non utilizziamo prodotti animali. Il nostro abbigliamento e i nostri accessori vengono prodotti con materiali che costituiscono un'alternativa vegana a materiali come cuoio, pelliccia, piume o ossa.



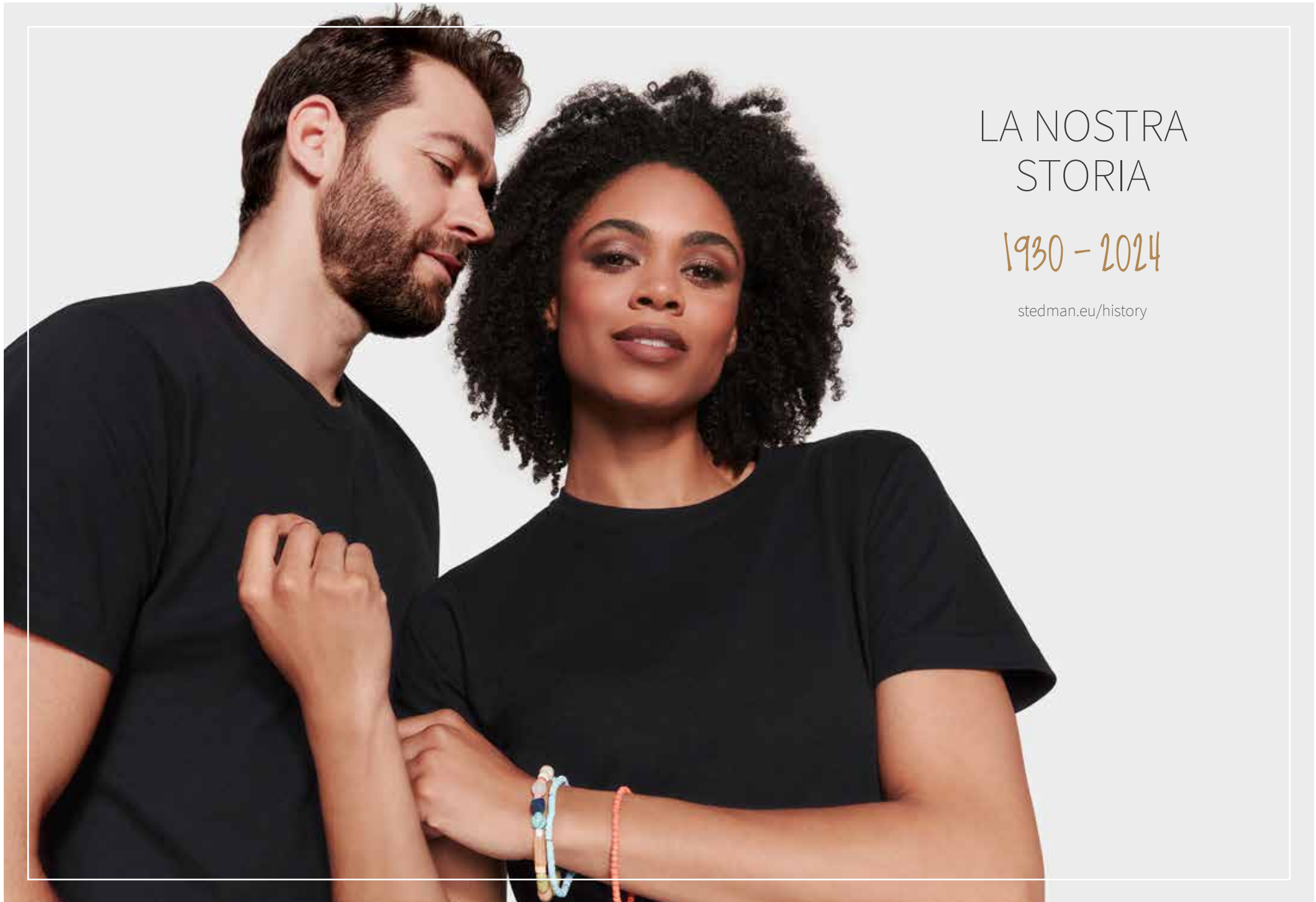
STEDMAN® PROOFED QUALITY

Tutti i nostri articoli sono soggetti a una rigorosa qualità controlli. Con la nostra gestione della qualità in loco, ci assicuriamo che le nostre elevate esigenze sulle proprietà dei materiali e dei prodotti sono soddisfatte in produzione.



AMFORI

Associato di amfori, la principale associazione globale di imprese che promuove i principi del commercio libero e sostenibile. Miglioriamo le performance sociali della nostra catena di fornitura tramite BSCI amfori.



LA NOSTRA STORIA

1930 - 2024

stedman.eu/history

1930

Asheboro, North Carolina, USA: Stedman® inizia la sua attività nel settore tessile nel 1930, con fazzoletti di cotone.

1939

Nel 1939, durante la seconda guerra mondiale, il negozio di fazzoletti di carta viene ristrutturato, per produrre magliette per la United States Navy.

1950

Nel 1950 produciamo un assortimento di biancheria intima leggera per uomini e donne.

1953

Nel 1953 viene introdotta la linea di abbigliamento sportivo in materiale fatto a maglia. Queste magliette sono prodotte in cotone più resistente e tuttavia più morbido e comodo. Con due stabilimenti di produzione e circa 200 collaboratori, la nostra azienda diventa una delle produttrici di magliette per uomo di qualità in tutto il paese.

1968

Nel 1968 i nostri stabilimenti di produzione sono sei. Stedman® è un'azienda sviluppata per biancheria intima e abbigliamento sportivo.

1970

Due anni dopo, i prodotti Stedman® vengono venduti da costa a costa in tutto il mondo. La vendita a livello mondiale di biancheria intima e abbigliamento sportivo Stedman® viene fatta dalla filiale Stedman® di New York. I magazzini dell'azienda si trovano in Asheboro, Texas, Oakland, Los Angeles e Honolulu.

1980

La Stedman Manufacturing Company è un grande successo. Nel 1980, all'età di 60 anni William David Stedman decide di andare in pensione e di vendere la sua azienda di prodotti tessili alla Sara Lee Corporation.

2001

Quando l'azienda viene introdotta nel mercato europeo a Parigi il 18 settembre 2001, vengono introdotti quattro prodotti di base: Classic-T, Junior Classic-T, Comfort-T e Polo. Siamo fieri che questi articoli appartengano ancora oggi ai bestseller della nostra collezione. Il nostro portafoglio di prodotti cresce velocemente, mentre il grado di notorietà del marchio aumenta.

2006

Nel 2006 Sara Lee vende la sua azienda di abbigliamento di marca alla sua ex società affiliata Hanesbrands. Nel 2014 Hanesbrands decide di ritirare il proprio marchio dai mercati europei, ma Stedman® rimane in Europa.

2023

Stedman® collabora con Next Level Apparel, un'affermata azienda americana di abbigliamento. Questa partnership combina abbigliamento promozionale di alta qualità e prezzi vantaggiosi.

2024

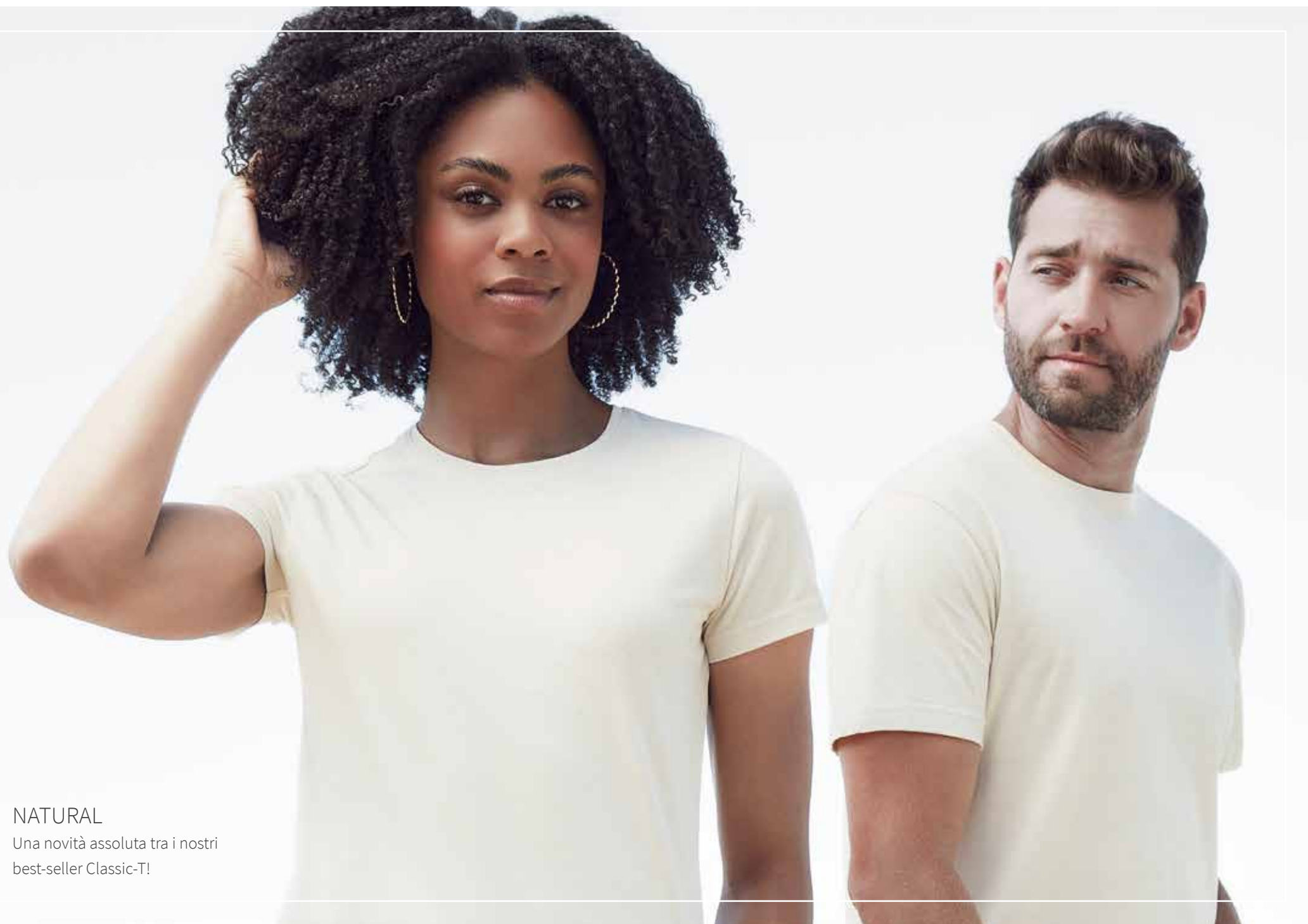
La collezione attuale comprende 111 modelli per uomini, donne, bambini e bambini piccoli: dalle magliette alle magliette polo alle felpe e alle giacche fino all'abbigliamento sportivo di moda.



PIÙ COLORI PIÙ TAGLIE

Collection 2024

Il nostro nuovo colore «Natural» emana un senso di eleganza e semplicità che si abbina facilmente a qualsiasi stile o occasione. Il suo tono terroso e il suo calore tenue trasmettono un senso di connessione con la natura e conferiscono un tocco di serenità al vostro guardaroba.



NATURAL

Una novità assoluta tra i nostri
best-seller Classic-T!

NUOVO COLORE

elegante & semplice



Natural

Classic-T
per uomini/donne
(XXS-3XL)
per donne
(XS-XXL)
per bambini
(XS-XL)

PIÙ COLORI

Estensioni cromatiche per stili esistenti



Bright Royal

Comfort-T 185
per uomini
(S-5XL)



Grey Heather

Comfort-T 185
per uomini
(S-5XL)



Sweet Pink

Classic-T
per uomini/donne

(XXS-3XL)



Marina Blue

Comfort-T 185
per uomini
(S-5XL)



Slate Grey

Comfort-T 185
per uomini
(S-5XL) | Classic-T
per bambini
(XS-XL)



Bordeaux

Classic-T
per bambini
(XS-XL)



Blue Midnight

Comfort-T 185
per uomini
(S-5XL)

Lux Softshell Jacket,
Lux Padded Jacket &
Lux Padded Vest
per uomini
(S-5XL)
per donne
(XS-3XL)



Bottle Green

Classic-T
per uomini/donne
(XXS-5XL)
per donne
(XS-3XL)
per bambini
(XS-XL)

Comfort-T 185
per uomini
(S-5XL)



Scarlet Red

Clive & Claire
Crew Neck,
V-neck & Polo
per uomini
(S-3XL)
per donne
(XS-XXL)

Comfort-T 185
per uomini
(S-5XL)



NUOVI STILI

Lux Polo

Che sia indossata sul campo da tennis, in ufficio o durante un weekend di relax, la polo rimane un capo popolare e senza tempo. Per informazioni dettagliate sulle nuove polo Lux, vedere pagina 62.

stedman.eu/news



LUX POLO



Polo a maniche corte da uomo.

Lux Collection



LUX POLO



Polo a maniche corte da donna.

Lux Collection



T-SHIRT & ALTRO

Collection

T-shirt, scollati a V, manica lunga e ancora di più realizzati con filatura ad anello in cotone pregiato. Le t-shirt in cotone filato ad anelli sono decisamente più morbide, resistenti e durature delle omologhe di tipo comune.

L'intera nostra collezione presenta etichette staccabili sul colletto o sulla cucitura laterale per una personalizzazione senza sforzo.



Classic-T, 155g

ST2000 · XXS - 5XL · uomini/donne

100% cotone filato ad anelli;
jersey semplice

Grey Heather: 85% cotone, 15% viscosa

Bestseller classico · cotone ring-
spun di alta qualità · modello
unisex - perfetto sia per lui, che
per lei · taglio regolare

Taglie 4-5XL solo in: White, Black Opal, Ash,
Grey Heather, Slate Grey, Blue Midnight, Marina Blue,
Navy Blue, Bottle Green, Bright Royal & Scarlet Red

- * Unisex style
- * Classic bestseller
- * Family style

Stili abbinati: Classic-T Organic p. 22, Classic-T Fitted p. 21,
Classic-T V-neck p. 38, Classic-T Long Sleeve p. 44

Classic-T, 155g

donne · XS - 3XL · **ST2600**

100% cotone filato ad anelli;
jersey semplice

Grey Heather: 85% cotone, 15% viscosa

Bestseller classico · cotone
ring-spun di alta qualità · cuciture
laterali · taglio regolare

Taglia 3XL solo in: White, Black Opal, Ash,
Grey Heather, Slate Grey, Marina Blue, Blue Midnight,
Navy Blue, Bottle Green, Bright Royal & Scarlet Red

* Classic bestseller

Stili abbinati: Classic-T Organic p. 23



CLASSIC-T COLORI ST2000 & ST2600





Classic-T, 155g

ST2200 · 3XS - XL · bambini

100% cotone filato ad anelli; jersey semplice

Grey Heather: 85% cotone, 15% viscosa

ampia gamma di taglie per bambini e ragazzi · Bestseller classico · cotone ring-spun di alta qualità · taglio regolare

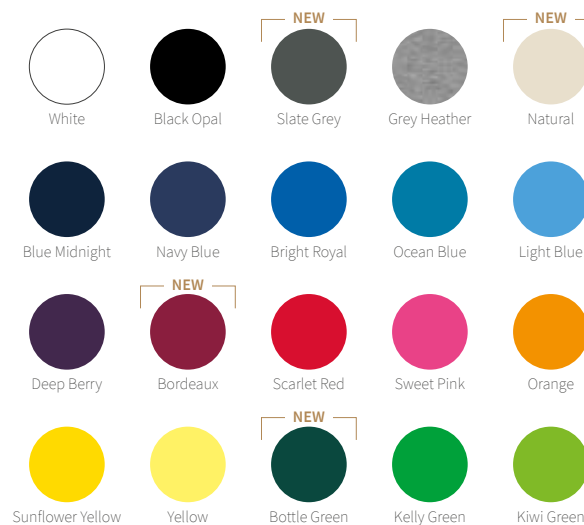
Taglie 3-2XS solo in: White, Black Opal, Navy Blue, Bright Royal, Light Blue, Scarlet Red & Orange

* Classic bestseller

* Family style

Stili abbinati: Classic-T Organic p. 25

Taglia	3XS	2XS	XS	S	M	L	XL
Età	1-2	3-4	5-6	7-8	9-10	11-12	12-13
cm	86-92	98-104	110-116	122-128	134-140	146-152	158-164



Classic-T Fitted, 155g

uomini · S - XXL · ST2010

100% cotone filato ad anelli;
jersey semplice

Grey Heather: 85% cotone, 15% viscosa

Bestseller classico · cotone ring-spun
di alta qualità · taglio aderente

* Classic bestseller

Stili abbinati: Classic-T p. 18



White



Black Opal



Grey Heather



Real Grey



Deep Berry



Navy Blue



Bright Royal



Scarlet Red



Kiwi Green





Classic-T Organic, 145g

ST2020 · XXS - 5XL · uomini/donne

100% cotone biologico filato ad anelli certificato OCS;
jersey semplice

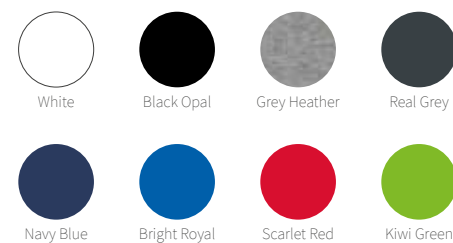
Grey Heather: 85% cotone, 15% viscosa

Bestseller classico · cotone biologico
(certificato OCS) · modello unisex - perfetto
sia per lui, che per lei · taglio regolare

Taglie 4-5XL solo in: White, Black Opal, Grey Heather,
Navy Blue, Bright Royal & Scarlet Red

- * Unisex style
- * Classic bestseller
- * Family style

Stili abbinati: Classic-T p. 18



All colours:
Contains 100% organically
grown cotton certified by
Control Union Certifications
(CU 819645).



Grey Heather:
Contains 85% organically
grown cotton certified by
Control Union Certifications
(CU 819645).

Classic-T Organic, 145g

donne · XS-XL · ST2620

100% cotone biologico filato ad anelli certificato OCS;
jersey semplice

Grey Heather: 85% cotone, 15% viscosa

Bestseller classico · cotone biologico
(certificato OCS) · cuciture laterali · taglio regolare

* Classic bestseller

Stili abbinati: Classic-T p. 19



White



Black Opal



Grey Heather



Real Grey



Navy Blue



Bright Royal



Scarlet Red



Kiwi Green

Grey Heather:
Contains 85% organically
grown cotton certified by
Control Union Certifications
(CU 819645).



All colours:
Contains 100% organically
grown cotton certified by
Control Union Certifications
(CU 819645).



Classic-T Organic

*T-shirt in cotone
biologico: sostenibili,
eleganti ed ecologiche,
sia per voi che per
il pianeta.*



Classic-T Organic, 145g

bambini · XS-XL · ST2220

100% cotone biologico filato ad anelli certificato OCS;
jersey semplice

Grey Heather: 85% cotone, 15% viscosa

Bestseller classico · cotone biologico
(certificato OCS) · materiale resistente · taglio regolare

* Classic bestseller

* Family style

Stili abbinati: Classic-T p. 20

Taglia	XS	S	M	L	XL
Età	5-6	7-8	9-10	11-12	12-13
cm	110-116	122-128	134-140	146-152	158-164



White



Black Opal



Grey Heather



Real Grey



Navy Blue



Bright Royal



Scarlet Red



Kiwi Green

Grey Heather:
Contains 85% organically
grown cotton certified by
Control Union Certifications
(CU 819645).



All colours:
Contains 100% organically
grown cotton certified by
Control Union Certifications
(CU 819645).





Comfort-T 185, 185g

ST2100 · S - 5XL · uomini

ST2160 · S - XXL · donne

100% cotone filato ad anelli; jersey semplice
Grey Heather: 85% cotone, 15% viscosa

cotone ring-spun pesante · materiale
resistente · taglio regolare

Taglie da uomo 4-5XL solo in: White, Black Opal, Navy Blue,
Blue Midnight, Bottle Green, Bright Royal, Grey Heather, Marina
Blue, Scarlet Red & Slate Grey

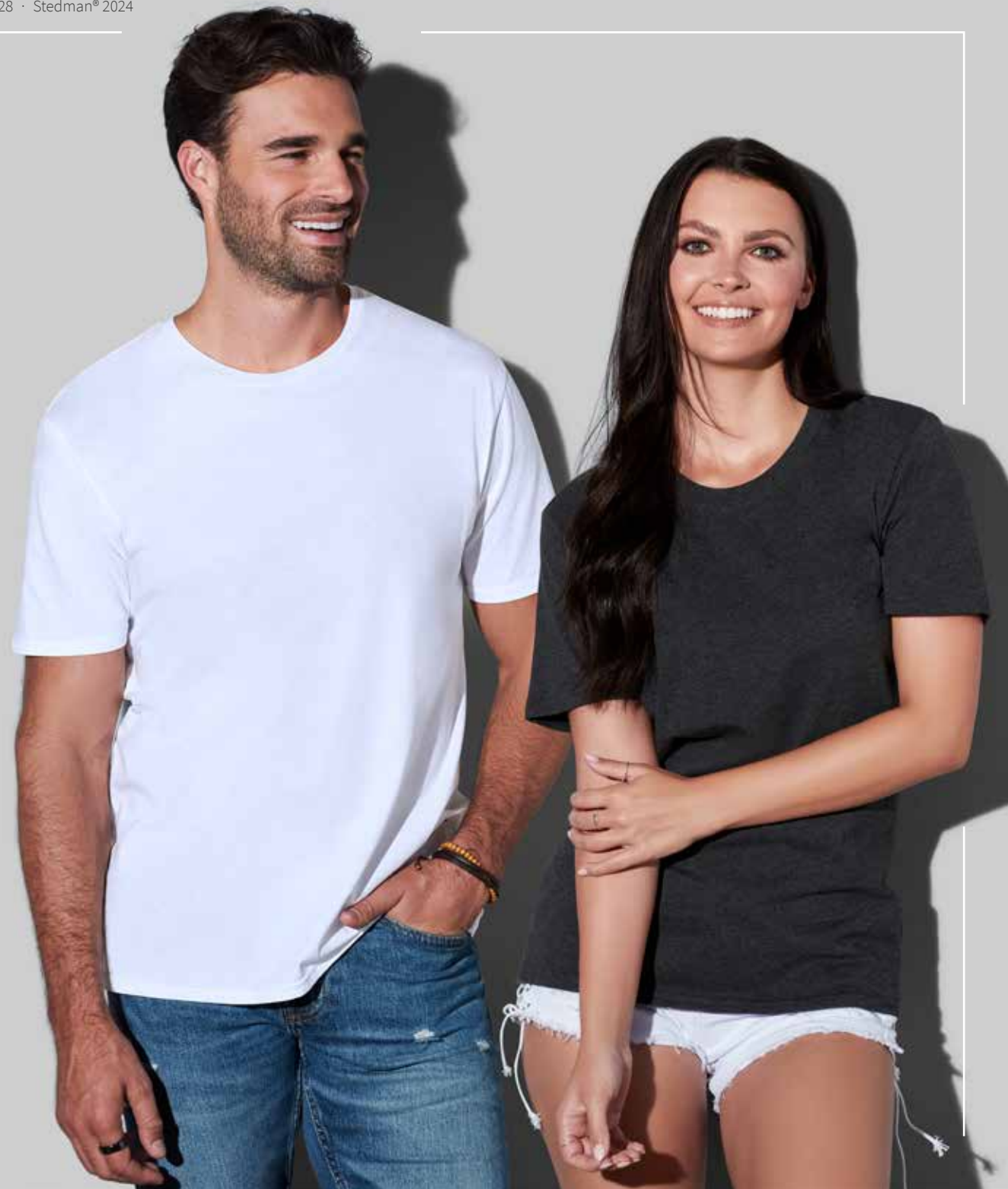
Stili abbinati: Comfort-T 185 Long Sleeve p. 45





Comfort-T 185

Questo popolare capo è realizzato in resistente cotone filato ad anello.



Lux-T, 180g

ST7000 · XS - 5XL · uomini/donne

100% cotone filato ad anelli pettinato; jersey semplice

pregiato cotone pettinato da filatura ad anello · disponibile in 14 colori · modello unisex - perfetto sia per lui, che per lei · etichetta Premium con la misura tessuta sulla nuca, etichetta di manutenzione a strappo nella cucitura laterale · taglio regolare

Taglie 4-5XL solo in: White, Black Opal, Grey Heather & Navy Blue

* Unisex style



White



Black Opal



Dark Grey
Heather



Grey Heather



Slate Grey



Dark Denim
Heather



Blue Midnight



Navy Blue



Bright Royal



Bottle Green



Kelly Green



Scarlet Red



Orange



Sunflower Yellow

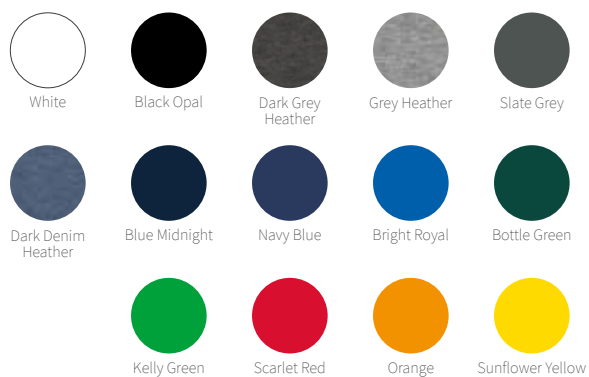
Lux-T, 160g

donne · XS-3XL · ST7600

100% cotone filato ad anelli pettinato; jersey semplice

pregiato cotone pettinato da filatura ad anello ·
disponibile in 14 colori · forma femminile · etichetta
Premium con la misura tessuta sulla nuca,
etichetta di manutenzione a strappo nella cucitura
laterale · taglio regolare

Taglia 3XL solo in: White, Black Opal, Grey Heather & Navy Blue





Clive & Claire Crew Neck, 170g

uomini · S - 3XL · **ST9600**

donne · XS - XXL · **ST9700**

95% cotone filato ad anelli pettinato,
5% filamento unico in elastam;
jersey semplice «full feeder»

Grey Heather: 82% cotone, 14% viscosa, 4% elasthan

cotone pettinato elastico con
elasthan · nessuna etichetta di marca sul
collo · taglio aderente

Taglia da uomo 3XL e taglie da donna XS & XXL solo in:
White, Black Opal, Scarlet Red, Slate Grey, Blue Midnight & Marina Blue

Stili abbinati:

Clive & Claire Relaxed p. 32, V-neck p. 40, Long Sleeve p. 47-48



White



Black Opal



Marina Blue



Blue Midnight



Scarlet Red



Salmon



Dark Chocolate



Slate Grey



Grey Heather





Clive & Claire Relaxed, 170g

ST9630 · S - XXL · uomini

ST9730 · XS - XL · donne

95% cotone filato ad anelli pettinato,
5% filamento unico in elastam; jersey
semplice «full feeder»

Grey Heather: 82% cotone, 14% viscosa, 4% elastan

cotone pettinato elastico con
elastan · nessuna etichetta di marca
sul collo · taglio regolare

Stili abbinati: Clive & Claire Crew Neck p. 30



White



Black Opal



Grey Heather



Marina Blue



Bright Royal



Dark Chocolate



Scarlet Red



Salmon

Ben Crew Neck, 160g

uomini · S - 3XL · ST9000

100% cotone filato ad anelli; jersey semplice

Grey Heather: 85% cotone, 15% viscosa

cotone filato ad anelli di alta qualità · collo a costina · cuciture laterali · nessuna etichetta di marca sul collo · taglio regolare

Taglia 3XL solo in: White, Black Opal & Marina Blue

Stili abbinati: Ben V-neck p. 39



White



Black Opal



Grey Heather



Slate Grey



Marina Blue



King Blue



Hawaii Blue



Deep Lilac



Daisy Yellow



Green Flash





Morgan Crew Neck, 160g

ST9020 · S - XXL · uomini

100% cotone filato ad anelli; jersey semplice
Grey Heather: 85% cotone, 15% viscosa

cotone filato ad anelli di alta qualità · collo a costina · cuciture laterali · nessuna etichetta di marca sul collo · taglio aderente

Taglia XXL solo in: White, Black Opal, Grey Heather, Slate Grey, Marina Blue, King Blue, Crimson Red & Military Green

Stili abbinati: Morgan Long Sleeve p. 46



White



Black Opal



Grey Heather



Slate Grey



Marina Blue



King Blue



Deep Lilac



Crimson Red



Daisy Yellow



Green Flash



Military Green

Megan Crew Neck, 145g

donne · XS - XL · ST9120

100% cotone filato ad anelli pettinato; jersey semplice

cotone pettinato di alta qualità · collo a costina sottile · nessuna etichetta di marca sul collo · taglio aderente

Stili abbinati: Megan V-neck p. 41



White

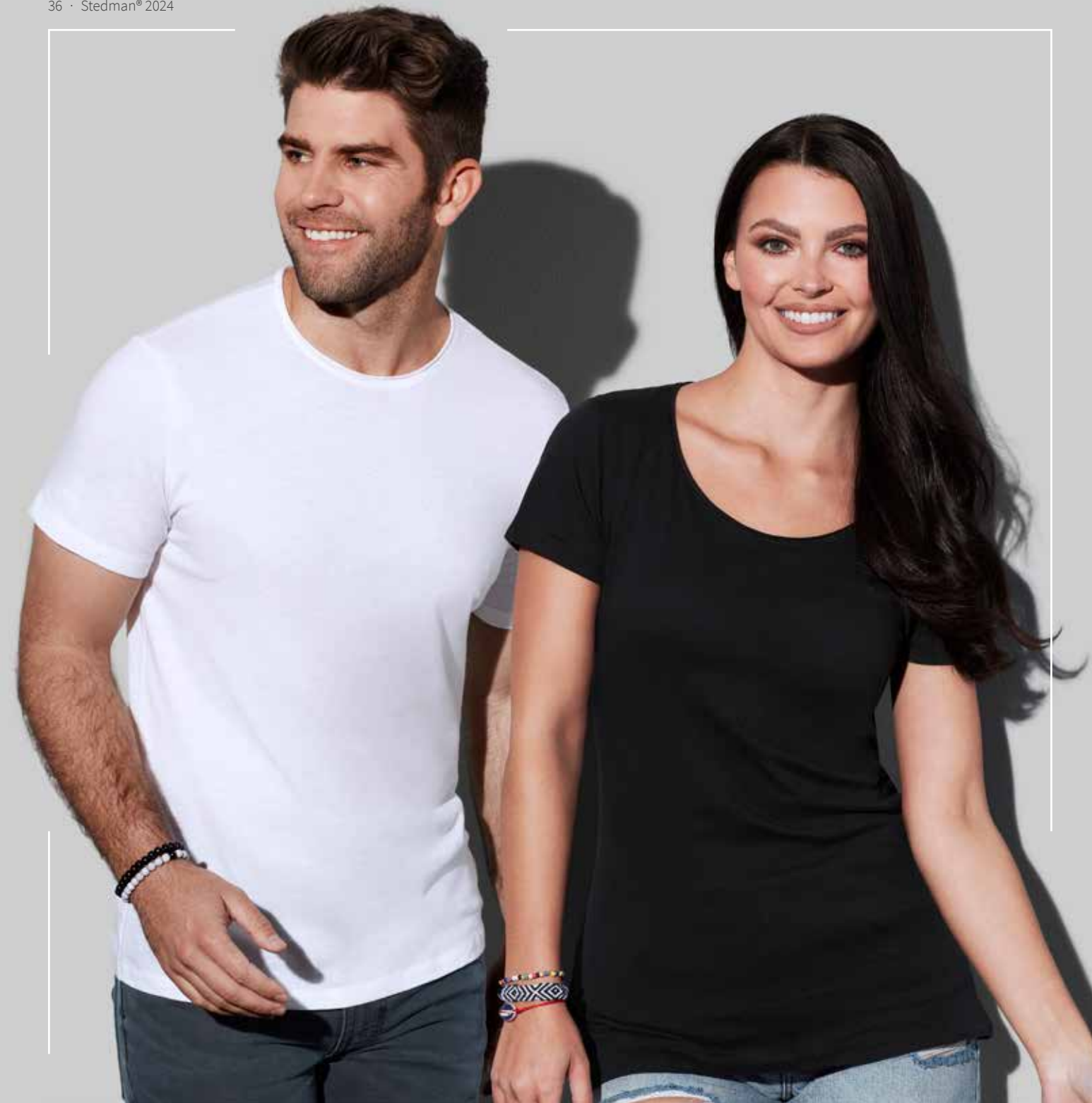


Black Opal



Marina Blue





Finest Cotton-T, 105g

ST9100 · S - XL · uomini

ST9110 · S - XL · donne

*100% cotone filato ad anelli pettinato;
jersey semplice*

*cotone pettinato fine, morbido ed elastico ·
collo rollino nello stesso materiale · nessuna
etichetta di marca sul collo · taglio regolare
(uomini) · taglio aderente (donne)*



White



Black Opal



Marina Blue

Shawn & Sharon Henley T-shirt, 140g

uomini · S - XXL · ST9430
donne · S - XL · ST9530

100% cotone filato ad anelli;
jersey semplice «slub»

filato fiammato per un effetto
strutturato · bottoni di metallo · nessuna
etichetta di marca sul collo · taglio regolare

Stili abbinati: Shawn & Sharon Henley
Long Sleeve p. 50



White



Black Opal





Classic-T V-neck, 155g

ST2300 · S - 3XL · uomini

ST2700 · S - XXL · donne

100% cotone filato ad anelli; jersey semplice

Grey Heather: 85% cotone, 15% viscosa

Bestseller classico · cotone ring-spun di alta qualità · taglio regolare

Taglia da uomo 3XL e taglia da donna XXL solo in: White, Black Opal, Grey Heather, Navy Blue, Bright Royal & Scarlet Red

* Classic bestseller

Stili abbinati: Classic-T p. 18, Classic-T Long Sleeve p. 44



White



Black Opal



Grey Heather



Blue Midnight



Navy Blue



Bright Royal



Ocean Blue



Deep Berry



Scarlet Red



Orange



Sunflower Yellow



Yellow



Bottle Green



Kiwi Green



Light Blue



Sweet Pink

Ben V-neck, 160g

uomini · S - XXL · ST9010

100% cotone filato ad anelli; jersey semplice
Grey Heather: 85% cotone, 15% viscosa

cotone filato ad anelli di alta qualità · collo
a costina · nessuna etichetta di marca sul
collo · taglio regolare

Stili abbinati: Ben Crew Neck p. 33



White



Black Opal



Slate Grey



Marina Blue



Military Green





Clive & Claire V-neck, 170g

ST9610 · S - 3XL · uomini

ST9710 · XS - XXL · donne

95% cotone filato ad anelli pettinato,
5% filamento unico in elastam;
jersey semplice «full feeder»

cotone pettinato elastico con elastan ·
nessuna etichetta di marca sul collo ·
taglio aderente

Taglia da uomo XXL-3XL solo in: White, Black Opal, Scarlet Red,
Slate Grey, Blue Midnight & Marina Blue

Stili abbinati: Clive & Claire Crew Neck p. 30,
Long Sleeve p. 47-48



White



Black Opal



Slate Grey



Marina Blue



Blue Midnight

NEW



Scarlet Red



King Blue

MEN

Megan V-neck, 145g

donne · S - XL · **ST9130**

*100% cotone filato ad anelli pettinato;
jersey semplice*

*cotone pettinato di alta qualità · collo
a costina sottile · nessuna etichetta
di marca sul collo · taglio aderente*

Stili abbinati: Megan Crew Neck p. 35



White

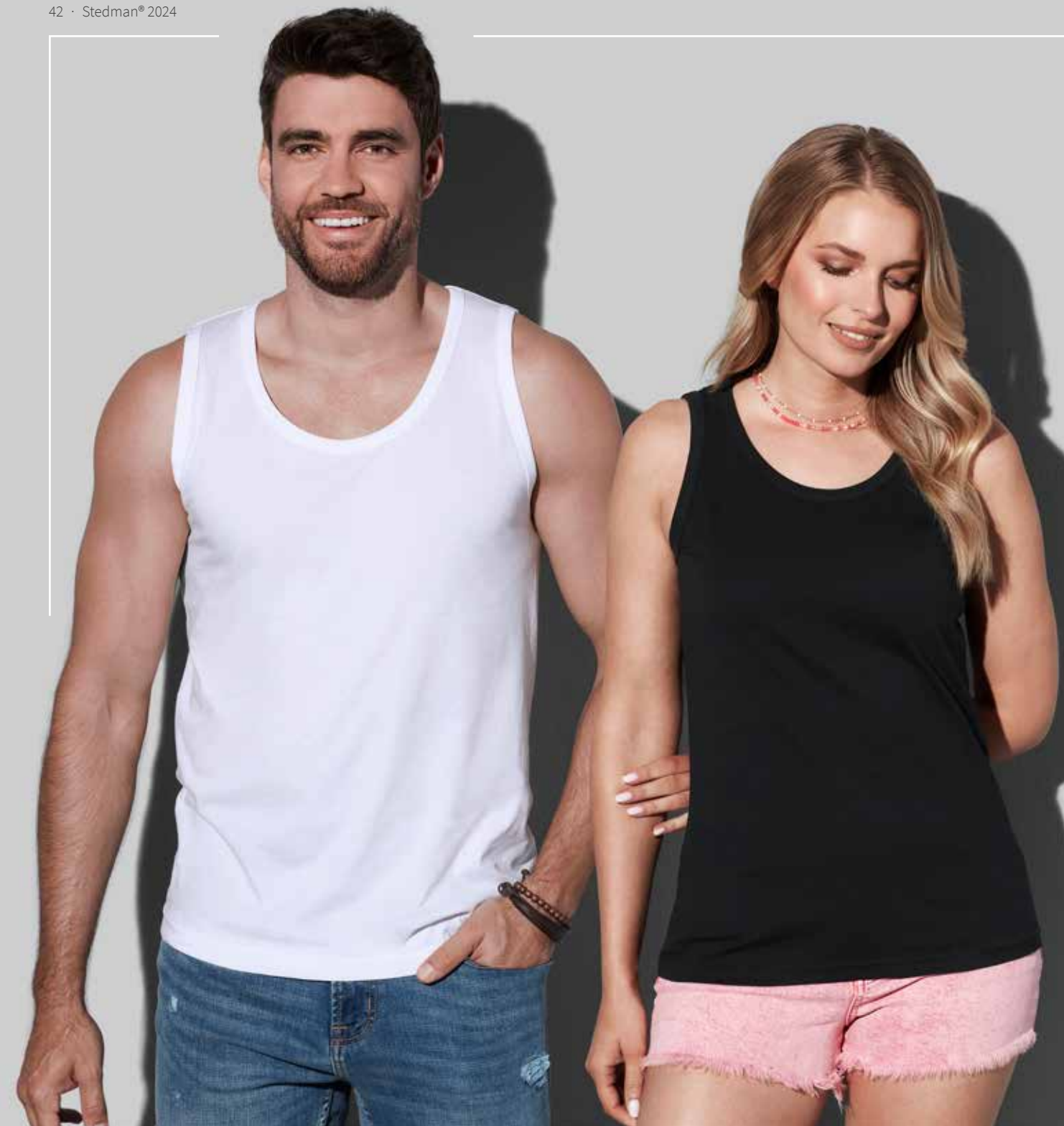


Black Opal



Marina Blue





Classic Tank Top, 155g

ST2800 · S - XXL · uomini
ST2900 · S - XL · donne

100% cotone filato ad anelli; jersey semplice

*cotone ring-spun di alta qualità ·
girocollo con bordo a costine orlato ·
taglio regolare*

* Classic bestseller



White



Black Opal

Tank Top, 160g

uomini · S - XXL · ST2810

100% cotone filato ad anelli; jersey semplice

Grey Heather: 85% cotone, 15% viscosa

cotone filato ad anelli di alta qualità · nessuna
etichetta di marca sul collo, etichetta
di manutenzione a strappo nella cucitura
laterale · moderno taglio aderente



White



Black Opal



Grey Heather





Classic-T Long Sleeve, 155g

ST2500 · S - 3XL · uomini

100% cotone filato ad anelli; jersey semplice
Grey Heather: 85% cotone, 15% viscosa

Bestseller classico · cotone ring-spun
di alta qualità · taglio regolare

Taglia 3XL solo in: White, Black Opal, Grey Heather & Navy Blue

* Classic bestseller

Stili abbinati: Classic-T p. 18, Classic-T V-neck p. 38



White



Black Opal



Grey Heather



Blue Midnight



Navy Blue



Bright Royal



Scarlet Red

Comfort-T 185 Long Sleeve, 185g

uomini · S - 3XL · **ST2130**

100% cotone filato ad anelli; jersey semplice
Grey Heather: 85% cotone, 15% viscosa

cotone ring-spun pesante · materiale
resistente · taglio regolare

Stili abbinati: Comfort-T 185 p. 26



White



Black Opal



Grey Heather



Navy Blue





Morgan Long Sleeve, 160g

ST9040 · S - XL · uomini

100% cotone filato ad anelli; jersey semplice

cotone filato ad anelli di alta qualità · collo a costina · nessuna etichetta di marca sul collo · taglio aderente

Stili abbinati: Morgan Crew Neck p. 34



White



Black Opal



Slate Grey



Marina Blue

Clive Long Sleeve, 170g

uomini · S - XXL · ST9620

95% cotone filato ad anelli pettinato,
5% filamento unico in elastam;
jersey semplice «full feeder»

Grey Heather: 82% cotone, 14% viscosa, 4% elasthan

cotone pettinato elastico con elasthan · nessuna
etichetta di marca sul collo · taglio aderente

Stili abbinati: Clive & Claire Crew Neck p. 30, V-neck p. 40



White



Black Opal



Grey Heather



Slate Grey





Claire V-neck Long Sleeve, 170g

ST9720 · S - XL · donne

95% cotone filato ad anelli pettinato,
5% filamento unico in elastan; jersey semplice «full feeder»
Grey Heather: 82% cotone, 14% viscosa, 4% elastan

cotone pettinato elastico con elastan · nessuna
etichetta di marca sul collo · taglio aderente

Stili abbinati: Clive & Claire Crew Neck p. 30, V-neck p. 40



White



Black Opal



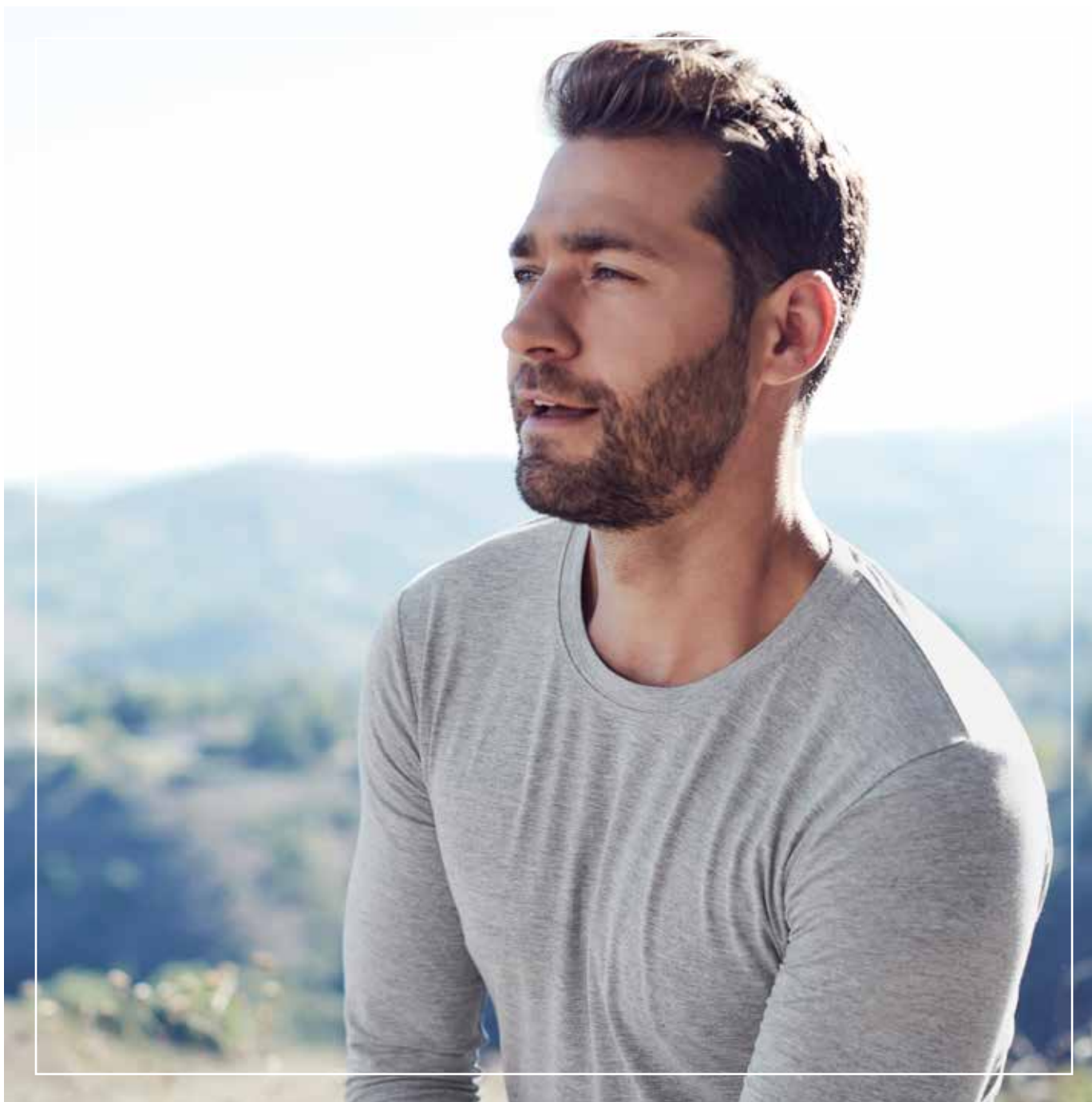
Grey Heather



Marina Blue



Cupcake Pink



Clive & Claire Long Sleeve

*T-shirt a maniche
lunghe in cotone,
progettate con cura
ed elasticizzate per
il comfort e lo stile
di tutti i giorni.*



Shawn & Sharon Henley Long Sleeve, 140g

ST9460 · S - XXL · uomini

ST9580 · S - XL · donne

100% cotone filato ad anelli;
jersey semplice «slub»

filato fiammato per un effetto strutturato ·
bottoni di metallo · nessuna etichetta
di marca sul collo · taglio regolare

Stili abbinati: Shawn & Sharon Henley T-shirt p. 37



White



Black Opal

Knit Long Sleeve, 210g

uomini · S - XXL · **ST9080**
donne · S - XL · **ST9180**

58% poliestere, 37% viscosa, 5% elasthan;
multifilamento; jersey semplice

tessuto a maglia morbida con viscosa · taglio
moderno e ampio · nessuna etichetta di marca
sul collo · taglio regolare



Light Grey
Melange



Dark Grey
Melange



Marina Blue
Melange





Dexter Briefs, 195g

ST9692 · S - XXL · uomini

92% cotone filato ad anelli pettinato, 8% filamento unico in elastam; jersey semplice «full feeder»

cotone pettinato elastico con elasthan · cintura elastica · confezione da due · taglio aderente



White



Black Opal

Dexter Boxers, 195g

uomini · S - XXL · ST9691

92% cotone filato ad anelli pettinato, 8% filamento unico in elastam; jersey semplice «full feeder»

cotone pettinato elastico con elastan · cintura elastica · confezione da due · taglio aderente



White



Black Opal





POLO Collection

L'ultima novità della collezione Stedman®:
Polo Lux per uomo e donna in pregiato piqué in
cotone filato ad anello. Le nuove Polo Lux sono
disponibili a pagina 62.

L'intera nostra collezione presenta etichette
staccabili sul colletto o sulla cucitura laterale per
una personalizzazione senza sforzo.

stedman.eu/polos





Polo, 170g

ST3000 · S - 5XL · uomini

ST3100 · XS - XXL · donne

ST3200 · XS - XL · bambini

100% cotone filato ad anelli; jersey semplice, piquet a nido d'ape
 Grey Heather: 85% cotone, 15% viscosa

Bestseller classico · morbido cotone single jersey con effetto piqué · collo a costina · taglio regolare

Taglie da uomo 3-5XL e taglie da donna XS & XXL solo in: White, Black Opal, Grey Heather, Blue Midnight, Navy Blue, Bright Royal & Scarlet Red

* Classic bestseller

* Family style

Stili abbinati: Polo Long Sleeve p. 59

Taglia	XS	S	M	L	XL
Età	5-6	7-8	9-10	11-12	12-13
cm	110-116	122-128	134-140	146-152	158-164

Uomini, donne e bambini



White



Black Opal



Grey Heather



Navy Blue



Bright Royal



Scarlet Red

Uomini e donne



Blue Midnight



Ocean Blue



Light Blue



Kiwi Green



Brilliant Orange



Burgundy Red



Yellow



Deep Berry



Orange



Bottle Green



Sweet Pink

LAST
CHANCE
50%

Classic Polo

Le nostre popolari polo con un'ampia gamma di colori per uomo, donna e bambino. Realizzate in morbido cotone filato ad anello in un bellissimo piqué a nido d'ape.



Polo Long Sleeve, 170g

uomini · S - XXL · **ST3400**

*100% cotone filato ad anelli; jersey semplice,
piquet a nido d'ape*

Grey Heather: 85% cotone, 15% viscosa

*Bestseller classico · morbido cotone single jersey
con effetto piqué · collo a costina · taglio regolare*

* Classic bestseller

Stili abbinati: Polo p. 57



White



Black Opal



Grey Heather



Navy Blue





Clive & Claire Polo, 210g

ST9640 · S - 3XL · uomini

ST9740 · XS - XXL · donne

95% cotone filato ad anelli pettinato,
5% elasthan; vero piqué

cotone piqué di alta qualità · tessuto estendibile ·
3 bottoni tono su tono · etichetta Premium con la
misura tessuta sulla nuca, etichetta di manutenzione
a strappo nella cucitura laterale · taglio aderente



White



Black Opal



Slate Grey



Blue Midnight



Marina Blue



Scarlet Red

NEW





New Style

Lux Polo, 180g

uomini · S - 5XL · **ST9060**
donne · XS - 3XL · **ST9160**

100% cotone filato ad anelli pettinato;
pique singolo

*pique di alta qualità in cotone
pettinato · polsini e collo con bordo a
costine · nessuna etichetta
di marca sul collo · taglio regolare*

*Taglie da uomo 4-5XL e taglia da donna 3XL solo in: White,
Black Opal & Blue Midnight*



White



Black Opal



Slate Grey



Blue Midnight



Marina Blue



Scarlet Red





Henry Polo, 225g

ST9050 · S - XXL · uomini

100% cotone filato ad anelli pettinato; piquet singolo

piqué pesante di alta qualità in cotone pettinato · collo a costina e fessure laterali · nessuna etichetta di marca sul collo · taglio regolare



White



Black Opal



Slate Grey



Marina Blue



True Blue



Crimson Red



Bahama Green



Henry Polo

*Polo in single piqué pesante,
realizzata in pregiato cotone
filato ad anello. Molto
resistente e ideale per una
varietà di applicazioni di
stampa.*



FELPE

Collection

La scelta perfetta per outfit sportivi e casual: felpe, felpe con cappuccio, giacche e pantaloni in morbido misto cotone di alta qualità e materiali riciclati.

L'intera nostra collezione presenta etichette staccabili sul colletto o sulla cucitura laterale per una personalizzazione senza sforzo.

stedman.eu/sweats



Sweatshirt Classic, 280g

ST4000 · XS - 3XL · uomini/donne

80% cotone, 20% poliestere;
filato ad anello; 3 fili in pile
Grey Heather: 70% cotone, 20% poliestere, 10% viscosa

misto cotone resistente · superficie
100% cotone · garzata internamente ·
modello unisex - perfetto sia per lui,
che per lei · taglio regolare

* Unisex style



White



Black Opal



Grey Heather



Real Grey



Navy Blue



Bright Royal



Scarlet Red

Sweatshirt Select, 280g

uomini · S - XXL · ST5620

80% cotone, 20% poliestere;
filato ad anello, multifilamento; 3 fili in pile
Grey Heather: 70% cotone, 30% poliestere

morbido misto cotone · superficie
100% cotone · garzata internamente · design
sportivo moderno con fasce laterali · nessuna
etichetta di marca sul collo · taglio regolare



Black Opal



Grey Heather



Slate Grey



Blue Midnight



Hawaii Blue



Crimson Red



Kiwi Green





Sweat Hoodie Light, 190g

ST4200 · XS - 4XL · uomini/donne

100% cotone filato ad anelli; 2 fili in pile

cotone filato ad anelli leggero · garzata internamente · modello unisex - perfetto sia per lui, che per lei · nessuna etichetta di marca sul collo · taglio regolare

Taglie 3-4XL solo in: Black Opal & Real Grey

* Unisex style



Black Opal



Real Grey



Bright Royal



Ocean Blue



Scarlet Red



Kiwi Green



Deep Berry



Orange



Sweet Pink

Sweat Hoodie Classic, 280g

uomini · S - 3XL · **ST4100**
 donne · S - XL · **ST4110**

80% cotone, 20% poliestere;
 filato ad anello; 3 fili in pile
 Grey Heather: 70% cotone, 20% poliestere, 10% viscosa

misto cotone resistente · superficie
 100% cotone · garzata
 internamente · taglio regolare



White



Black Opal



Grey Heather



Navy Blue



Bright Royal



Scarlet Red



Hoodies

Felpe con cappuccio: un complemento versatile per il vostro guardaroba. Che si tratti di un abbigliamento elegante o casual, le felpe con cappuccio combinano facilmente comfort e stile.



Sweat Hoodie Select, 280g

uomini/donne · XS - 3XL · ST5600

80% cotone, 20% poliestere;
filato ad anello, multifilamento; 3 fili in pile
Grey Heather: 70% cotone, 30% poliestere

morbido misto cotone · superficie
100% cotone · garzata internamente ·
modello unisex - perfetto sia per lui,
che per lei · nessuna etichetta di
marca sul collo · taglio regolare

Taglie XS & 3XL solo in: Black Opal, Grey Heather,
Slate Grey & Blue Midnight

* Unisex style



Black Opal



Grey Heather



Slate Grey

LAST
CHANCE
50%



Crimson Red



Blue Midnight





Sweat Jacket Select, 280g

ST5610 · S - 3XL · uomini

ST5710 · S - XL · donne

80% cotone, 20% poliestere;
filato ad anello, multifilamento;
3 fili in pile

Grey Heather: 70% cotone, 30% poliestere

morbido misto cotone · superficie
100% cotone · garzata internamente ·
design moderno con cerniera e tiretto in
metallo · nessuna etichetta di marca
sul collo · taglio regolare

Taglia da uomo 3XL solo in: Black Opal,
Grey Heather & Blue Midnight



Black Opal



Grey Heather



Blue Midnight



Crimson Red

LAST
CHANCE
50%



Recycled Sweat Hoodie, 280g

uomini/donne · XS - 3XL · **ST5630**

80% cotone, 20% poliestere riciclato;
filato ad anello, multifilamento;
3 fili in pile

Grey Heather: 70% cotone, 30% poliestere riciclato

superficie 100% cotone · tessuto
eco-compatibile, prodotta con 6 bottiglie
di plastica riciclate · garzata
internamente · modello unisex - perfetto
sia per lui, che per lei · superficie anteriore
completamente stampabile nonostante le
tasche laterali · nessuna etichetta di marca
sul collo, etichetta di manutenzione a strappo
nella cucitura laterale · taglio regolare

* Unisex style



Black Opal



Grey Heather



Blue Midnight



Recycled Hoodies & Sweatpants

Felpe e pantaloni con cappuccio riciclati: per una coscienza pulita e una scelta sostenibile che sia comoda e alla moda.





Recycled Sweatpants, 280g

uomini/donne · XS - XXL · ST5650

80% cotone, 20% poliestere riciclato;
filato ad anello, multifilamento;
3 fili in pile

Grey Heather: 70% cotone, 30% poliestere riciclato

superficie 100% cotone · tessuto
eco-compatibile, prodotta con 6 bottiglie
di plastica riciclate · garzata
internamente · modello unisex - perfetto sia
per lui, che per lei · etichetta di manutenzione
a strappo nella cintura · taglio regolare

* Unisex style



Black Opal



Grey Heather



Blue Midnight





SPORT Collection

La collezione sportiva Stedman® offre lo stile giusto per le vostre esigenze sportive. Stoffe funzionali pregiate e idrorepellenti, traspiranti e moderne. Se preferite i materiali sostenibili, scegliete uno dei tanti modelli realizzati con bottiglie di plastica riciclate.

L'intera nostra collezione presenta etichette staccabili sul colletto o sulla cucitura laterale per una personalizzazione senza sforzo.

stedman.eu/sports





Sports-T, 140g

ST8000 · S - 3XL · uomini

ST8100 · XS - XXL · donne

ST8170 · S - XL · bambini

100% ACTIVE-DRY® multifilamento con poliestere; interlock

tessuto a maglia stretta e molto elastico a superficie liscia · materiale ad asciugatura rapida e regolatore di umidità · nessuna etichetta di marca sul collo · taglio aderente (uomini & donne) · taglio regolare (bambini)

* Family style

Taglia	S	M	L	XL
Età	7-8	9-10	11-12	12-13
cm	122-128	134-140	146-152	158-164



White



Black Opal



Silver Grey



Granite Grey



Blue Midnight



Hawaii Blue



Crimson Red



Cyber Orange



Cyber Yellow



Kiwi Green



Sweet Pink



Sports Top, 140g

ST8010 · S - XXL · uomini

ST8110 · S - XL · donne

100% ACTIVE-DRY® multifilamento
con poliestere; interlock

tessuto a maglia stretta e molto elastico a
superficie liscia · materiale ad asciugatura
rapida e regolatore di umidità · nessuna
etichetta di marca sul collo · taglio aderente



White



Black Opal



WOMEN

Sweet Pink



Interlock

*Un tessuto più spesso
e resistente con una
superficie molto liscia.*

*La soluzione per
le vostre esigenze
di stampa.*





Active 140 Raglan, 140g

ST8410 · S - XXL · uomini

ST8500 · S - XL · donne

ST8570 · S - XL · bambini

100% ACTIVE-DRY® multifilamento con poliestere; bird-eyelet mesh

materiale mesh leggero ed elastico · maniche a raglan · ottimo controllo dell'umidità · nessuna etichetta di marca sul collo · taglio regolare

* Family style

Taglia	S	M	L	XL
Età	7-8	9-10	11-12	12-13
cm	122-128	134-140	146-152	158-164



White



Black Opal



Marina Blue



King Blue



Crimson Red



Cyber Yellow



Kiwi Green

Active 140

*La nostra
popolare collezione
sportiva in tessuto
mesh elastico.*



Active 140 Crew Neck, 140g

ST8400 · S - XXL · uomini

*100% ACTIVE-DRY® multifilamento
con poliestere; bird-eyelet mesh*

*materiale mesh leggero ed elastico · ottimo
controllo dell'umidità · nessuna etichetta di
marca sul collo · taglio regolare*



White



Black Opal



Marina Blue



King Blue



Crimson Red



Cyber Yellow

Active 140 Team Raglan, 140g

uomini · S - XXL · **ST8030**
 donne · S - XL · **ST8130**

100% ACTIVE-DRY® multifilamento con
 poliestere; bird-eyelet mesh (viceversa)

materiale mesh leggero ed elastico con
 superficie liscia · maniche a raglan · ottimo
 controllo dell'umidità · nessuna etichetta di
 marca sul collo · taglio regolare



White



Black Opal



Silver Grey

LAST
 CHANCE
 50%



Hawaii Blue



Granite Grey



Cyber Yellow





Active 140 Sleeveless, 140g

ST8440 · S - XXL · uomini

100% ACTIVE-DRY® multifilamento
con poliestere; bird-eyelet mesh

materiale mesh leggero ed elastico · ottimo
controllo dell'umidità · nessuna etichetta
di marca sul collo · taglio regolare



White



Black Opal

Active 140 Tank, 140g

donne · S - XL · ST8540

100% ACTIVE-DRY® multifilamento
con poliestere; bird-eyelet mesh

materiale mesh leggero ed elastico · ottimo
controllo dell'umidità · nessuna etichetta
di marca sul collo · taglio regolare



White



Black Opal





Active 140 Polo, 140g

ST8450 · S - XXL · uomini

100% ACTIVE-DRY® multifilamento
con poliestere; bird-eyelet mesh

materiale mesh leggero ed elastico · collo a
costina · ottimo controllo dell'umidità · nessuna
etichetta di marca sul collo · taglio regolare



White



Black Opal



Marina Blue

Active 140 Long Sleeve, 140g

uomini · S - XXL · ST8420

100% ACTIVE-DRY® multifilamento
con poliestere; bird-eyelet mesh

materiale mesh leggero ed elastico · maniche
a raglan · ottimo controllo dell'umidità · nessuna
etichetta di marca sul collo · taglio regolare



White



Black Opal



Marina Blue



Crimson Red





Seamless Tights, 300g

ST8990 · S - XL · donne

82% nylon, 18% elasthan

materiale di nylon resistente · massima elasticità · materiale traspirante ad asciugatura rapida · taglio aderente



Grey Steel

Cotton Touch, 160g

uomini · S - XXL · ST8600
donne · S - XL · ST8700

100% poliestere filato ad anelli ACTIVE-DRY®
«mano cotone»; jersey semplice

tessuto antiumidità, sottile e liscio - sembra
cotone · materiale regolatore di umidità
e traspirante · nessuna etichetta di marca
sul collo · taglio regolare



White



Black Opal



WOMEN
Crimson Red



MEN
Cyber Orange



Cyber Yellow



WOMEN
Kiwi Green



Recycled Sports

Realizzate con cura da materiali riciclati, le nostre magliette sportive incarnano lo spirito della sostenibilità e della sportività. Dalla palestra al campo da gioco, non sono solo confortevoli ma hanno anche un impatto positivo sull'ambiente.





Recycled Sports-T Race, 160g

uomini · S - XXL · **ST8850**
 donne · S - XL · **ST8950**

90% ACTIVE-DRY® poliestere (50% riciclato),
 10% elasthan; multifilamento;
 jersey semplice

tessuto eco-compatibile, prodotta con 4 bottiglie
 di plastica riciclate · materiale mesh molto
 elastico e arioso · effetto mélangé con elementi
 a contrasto · nessuna etichetta di marca sul
 collo, etichetta di manutenzione a strappo nella
 cucitura laterale · taglio aderente

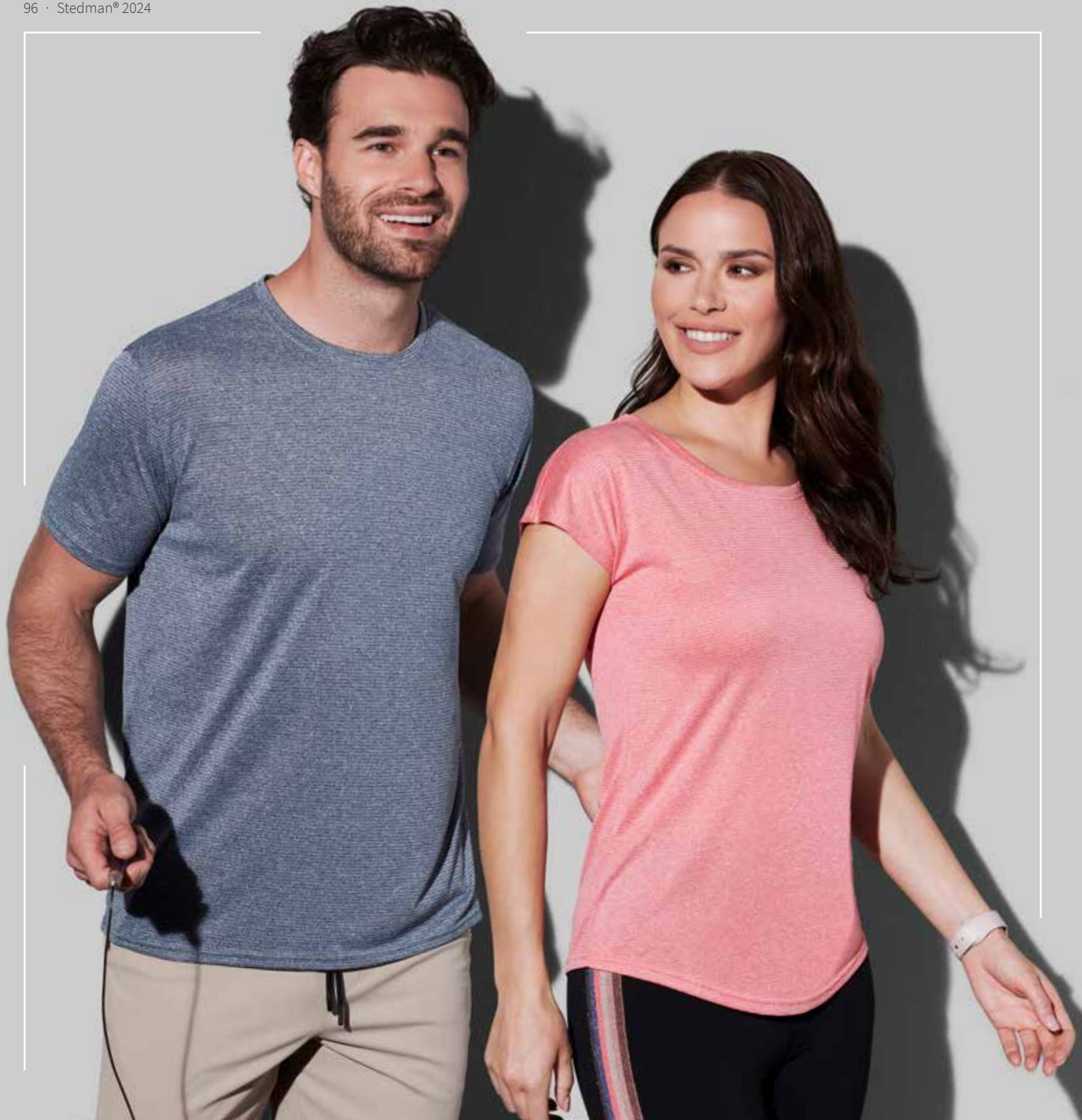


Grey Heather



Denim Heather





Recycled Sports-T Move, 125g

ST8830 · S - XXL · uomini

ST8930 · S - XL · donne

100% ACTIVE-DRY® multifilamento
con poliestere (50% riciclato);
jersey semplice

tessuto eco-compatibile, prodotta con
4 bottiglie di plastica riciclate · tessuto molto
leggero con effetto mélangé · orlo arrotondato e
maniche overcut per le donne · nessuna etichetta
di marca sul collo, etichetta di manutenzione a
strappo nella cucitura laterale · taglio regolare



Coral Heather



Denim Heather



Grey Heather



Recycled Sports-T Reflect, 190g

uomini · S - XXL · **ST8840**
 donne · S - XL · **ST8940**

90% ACTIVE-DRY® poliestere (50% riciclato),
 10% elasthan; multifilamento; jersey semplice

tessuto eco-compatibile, prodotta con
 4 bottiglie di plastica riciclate · materiale
 molto morbido con ottima regolazione
 dell'umidità · nastro riflettente davanti e
 dietro · nessuna etichetta di marca sul collo,
 etichetta di manutenzione a strappo nella
 cucitura laterale · taglio aderente



Grey Heather



Blue Heather







Recycled Scuba Jacket, 300g

ST5840 · S - XXL · uomini

ST5940 · XS - XL · donne

94% poliestere (24% riciclato), 6% elasthan;
multifilamento; interlock scuba

Antra Heather: 81% poliestere (28% riciclato), 13% viscosa,
6% elasthan

tessuto eco-compatibile, prodotta con
8 bottiglie di plastica riciclate · elastico e
traspirante · nessuna etichetta di marca sul
collo, etichetta di manutenzione a strappo
nella cucitura laterale · taglio regolare



Black Opal



Antra Heather





PILE

Collection

Il nostro ampio assortimento di pile offre maggiore calore per le tue avventure all'aria aperta. Dalle più semplici giacche e gilet fino alle moderne giacche in pile per un look raffinato.

L'intera nostra collezione presenta etichette staccabili sul colletto o sulla cucitura laterale per una personalizzazione senza sforzo.

stedman.eu/fleece



Fleece Jacket, 220g

ST5030 · S - 3XL · uomini

ST5100 · XS - XXL · donne

*100% multifilamento con poliestere;
micro pile con fissaggio antipilling*

*caldo e morbido, con ottime caratteristiche di
isolamento termico · garzata ambilaterale · nessuna
etichetta di marca sul collo · taglio regolare*

Taglia da uomo 3XL solo in: Black Opal & Blue Midnight

Stili abbinati: Fleece Vest p. 104



Black Opal



Blue Midnight



Scarlet Red



MEN

Grey Steel





Fleece Vest, 220g

uomini · S - XXL · **ST5010**
donne · S - XL · **ST5110**

*100% multifilamento con poliestere;
micro pile con fissaggio antipilling*

*caldo e morbido, con ottime caratteristiche di
isolamento termico · garzata ambilaterale · nessuna
etichetta di marca sul collo · taglio regolare*

Stili abbinati: Fleece Jacket p. 103



Black Opal



Blue Midnight



Scarlet Red



Grey Steel



Kiwi Green





Fleece Half-Zip, 170g

ST5020 · S - XXL · uomini

100% multifilamento con poliestere;
micro pile con fissaggio antipilling

garzata esternamente · leggero, caldo e morbido, con
ottime caratteristiche di isolamento termico · nessuna
etichetta di marca sul collo · taglio regolare



Black Opal



Grey Steel



Scarlet Red

Hooded Fleece Jacket, 220g

uomini · S - XXL · ST5080

100% multifilamento con poliestere;
micro pile con fissaggio antipilling

caldo e morbido, con ottime caratteristiche di
isolamento termico · garzata ambilaterale · nessuna
etichetta di marca sul collo · taglio regolare



Black Opal



Grey Steel



Blue Midnight





Power Fleece Jacket, 280g

ST5040 · S - XXL · uomini

*100% multifilamento con poliestere;
pile con fissaggio antipilling*

*materiale morbido con ottime caratteristiche
di isolamento termico · garzata ambilaterale · nessuna
etichetta di marca sul collo · taglio regolare*



Grey Heather

Knit Fleece Jacket, 280g

uomini · S - XXL · ST5850
 donne · S - XL · ST5950

100% multifilamento con poliestere;
 pile a maglia con fissaggio antipilling

tessuto a maglia caldo ed elastico ·
 garzata internamente · nessuna etichetta
 di marca sul collo · taglio regolare



Light Grey
Melange



Dark Grey
Melange



Marina Blue
Melange

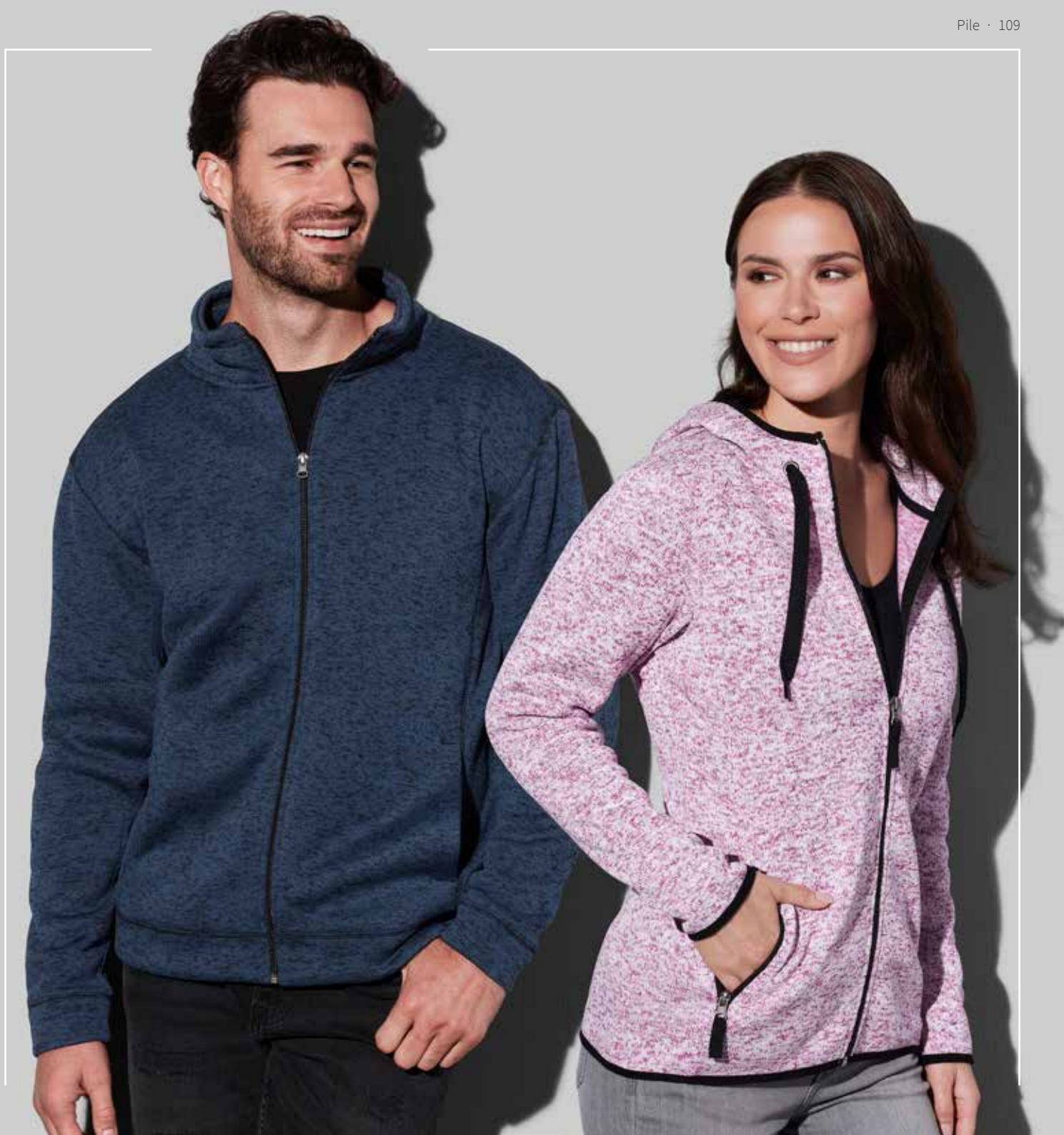
LAST
CHANCE
50%



Blue Melange



Purple Melange





GIACCHE E GILET

Collection

Le nostre popolari giacche imbottite Lux, i gilet e le giacche softshell sono ora disponibili in tutte le taglie nei colori Black Opal e Blue Midnight!

L'intera nostra collezione presenta etichette staccabili sul colletto o sulla cucitura laterale per una personalizzazione senza sforzo.



Lux Softshell Jacket, 250g

ST5440 · S - 5XL · uomini
ST5540 · XS - 3XL · donne

100% multifilamento con poliestere;
softshell a 3 strati

Esterno: strato a maglia in softshell idrorepellente

Strato interno: membrana traspirante

Interno: micropile morbido e caldo

cappuccio rimovibile · cerniere SBS di alta qualità · tasca interna sul fronte destro · tessuto a 3 strati impermeabile e traspirante · senza fluoro e PFC · etichetta Premium con la misura tessuta sulla nuca, etichetta di manutenzione a strappo nella cucitura laterale · taglio regolare



Black Opal



Blue Midnight





Lux Padded Jacket

ST5420 · S - 5XL · uomini

ST5520 · XS - 3XL · donne

materiale esterno e fodera: 100% nylon;
imbottitura: 100% alternativa poliestere-piuma

cerniere SBS di alta qualità · funzione
richiudibile · mezzaluna centrale sul dietro
per la personalizzazione · tasca interna per un
facile accesso in fase di ricamo · tasca interna
sul fronte destro · senza fluoro e PFC · etichetta
Premium con la misura tessuta sulla nuca,
etichetta di manutenzione a strappo nella
cucitura laterale · taglio regolare

Stili abbinati: Lux Padded Vest p. 116



Black Opal



Blue Midnight





Lux Padded Vest

uomini · S - 5XL · **ST5430**
donne · XS - 3XL · **ST5530**

materiale esterno e fodera: 100% nylon;
imbottitura: 100% alternativa poliester-piuma

cerniere SBS di alta qualità · funzione
richiudibile · mezzaluna centrale sul dietro per
la personalizzazione · tasca interna per
un facile accesso in fase di ricamo · tasca
interna sul fronte destro · senza fluoro e
PFC · etichetta Premium con la misura tessuta
sulla nuca, etichetta di manutenzione a strappo
nella cucitura laterale · taglio regolare

Stili abbinati: Lux Padded Jacket p. 115



Black Opal



Blue Midnight



ULTIMA OCCASIONE

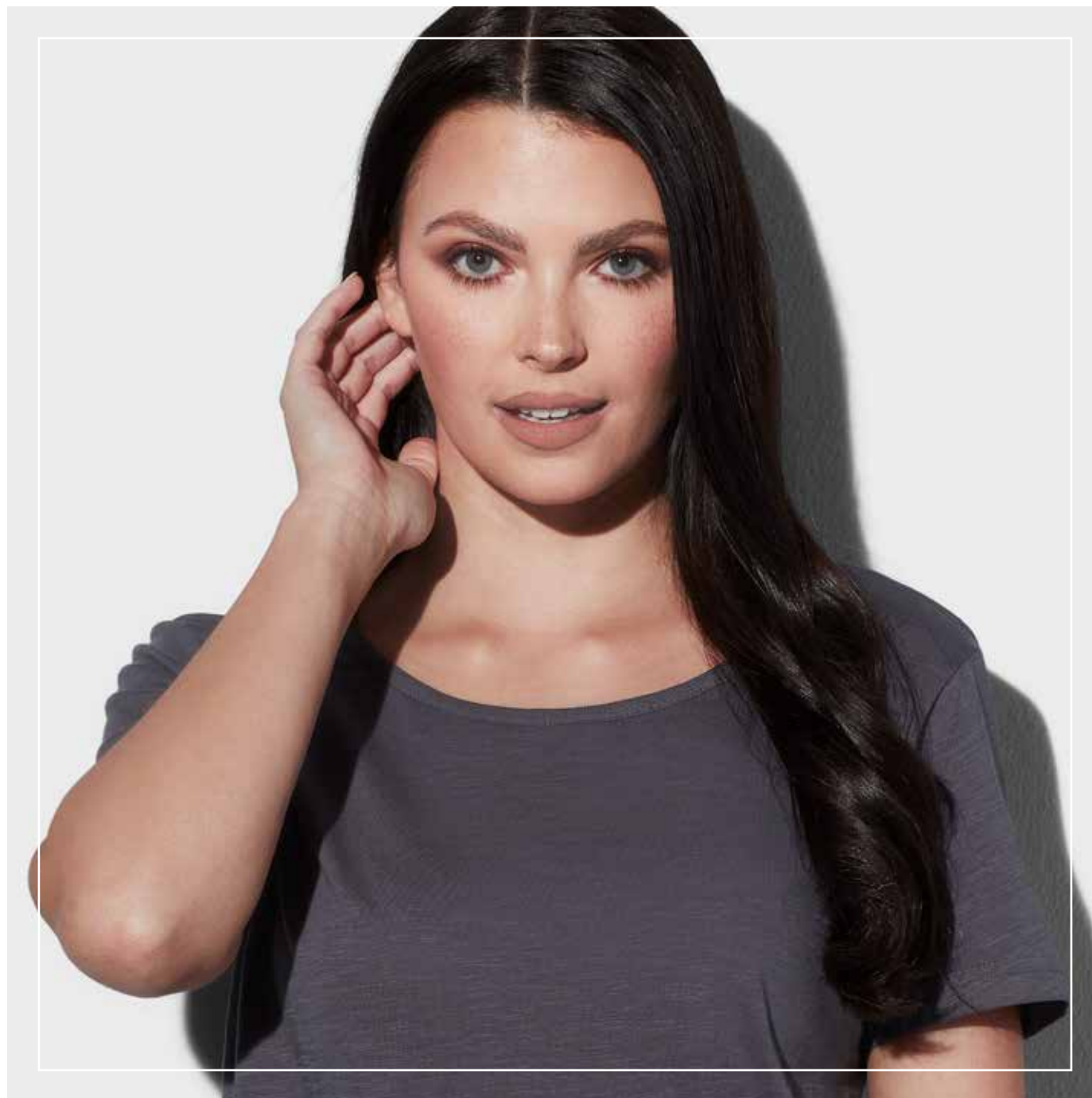
50% Discount

Offriamo uno sconto speciale su una selezione di modelli e colori: Affrettatevi e assicuratevi il vostro stile «Last Chance», fino all'esaurimento delle scorte.

stedman.eu/lastchance

In più troverai anche modelli a prezzi estremamente vantaggiosi nel nostro outlet Stedman® al link:

stedman.eu/outlet





Shawn Slub Crew Neck

ST9400 · S - XXL · uomini

100% cotone filato ad anelli;
jersey semplice «slub»

filato fiammato per un effetto
strutturato · moderno collo
sottile · nessuna etichetta di
marca sul collo

* Taglio regolare, 140g



Sharon Slub Crew Neck

ST9500 · S - XL · donne

100% cotone filato ad anelli;
jersey semplice «slub»

filato fiammato per un effetto
strutturato · moderno collo
sottile · nessuna etichetta di
marca sul collo

* Taglio regolare, 140g



Clive Crew Neck

ST9600 · S - 3XL · uomini

82% cotone, 14% viscosa,
4% elasthan

cotone pettinato elastico con
elasthan · nessuna etichetta
di marca sul collo

* Taglio aderente, 170g



Slub Organic

ST9320 · S - XL · donne

100% cotone biologico filato
ad anelli; jersey semplice «slub»,
certificato conformemente all'OCS

cotone biologico (certificato OCS) ·
filato fiammato per un effetto
strutturato · nessuna etichetta di
marca sul collo

* Taglio regolare, 130g



All colours:
Contains 100% organically
grown cotton certified by
Control Union Certifications
(CU 819645).



Burgundy Red

Polo

ST3100 · XS - XXL · donne

100% cotone filato ad anelli;
jersey semplice, piquet a nido d'ape

Bestseller classico · morbido
cotone single jersey
con effetto piqué · collo a
costina · rib collar

* Taglio regolare, 170g



Grey Heather



Deep Lilac



Pumpkin



Salmon Pink



Green Flash

Harper Polo

ST9060 · S - XXL · uomini

100% cotone filato ad anelli pettinato;
piquet singolo

Grey Heather: 85% cotone, 15% viscosa

piqué di alta qualità in cotone
pettinato · collo a costina · nessuna
etichetta di marca sul collo

* Taglio regolare, 180g



Deep Lilac



Salmon Pink



Cupcake Pink

STILE
COMPLETO

Hanna Polo

ST9150 · S - XL · donne

100% cotone filato ad anelli
pettinato; piquet singolo

piqué di alta qualità in cotone
pettinato · collo a costina ·
nessuna etichetta di marca
sul collo

* Taglio regolare, 170g



Pepper Red



Bahama Green

STILE
COMPLETO

Piqué Polo

ST8050 · S - XXL · uomini

100% ACTIVE-DRY® poliestere;
vero piqué

materiale funzionale piqué
di alta qualità · polsini e collo
con bordo a costine · lavabile a
60° C · nessuna etichetta
di marca sul collo

* Taglio regolare, 180g



Intense Tech

ST8020 · S - XXL · uomini

100% ACTIVE-DRY® poliestere;
jacquard

effetto mélange · materiale
traspirante ad asciugatura
rapida · nessuna etichetta
di marca sul collo

* Taglio aderente, 140g



Intense Tech

ST8120 · S - XL · donne

100% ACTIVE-DRY® poliestere;
jacquard

effetto mélange · materiale
traspirante ad asciugatura
rapida · nessuna etichetta
di marca sul collo

* Taglio aderente, 140g



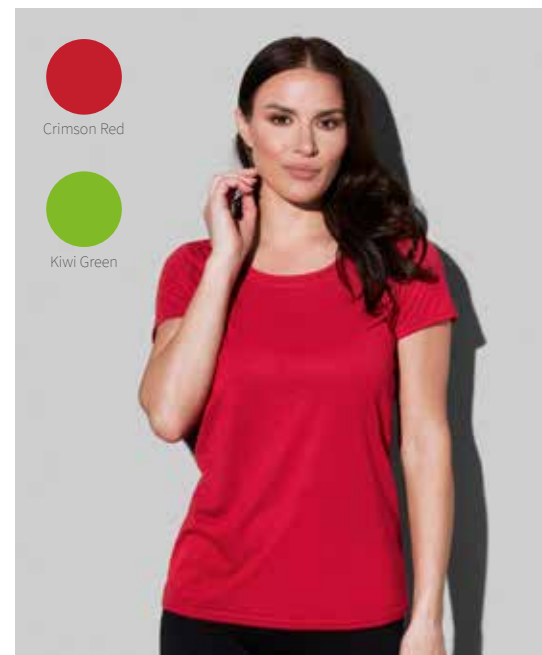
Active 140 Team Raglan

ST8130 · S - XL · donne

100% ACTIVE-DRY® multifilamento
con poliestere; bird-eyelet mesh
(viceversa)

materiale mesh leggero ed elastico
con superficie liscia · maniche
a raglan · ottimo controllo
dell'umidità · nessuna etichetta di
marca sul collo

* Taglio regolare, 140g



Cotton Touch

ST8700 · S - XL · donne

100% poliestere filato ad anelli
ACTIVE-DRY® «mano cotone»;
jersey semplice

tessuto antiumidità, sottile
e liscio - sembra cotone ·
materiale regolatore di umidità
e traspirante · nessuna
etichetta di marca sul collo

* Taglio regolare, 160g



Sweat Jacket Select

ST5610 · S - XXL · uomini

80% cotone, 20% poliestere;
filato ad anello, multifilamento;
3 fili in pile

morbido misto cotone · superficie
100% cotone · garzata
internamente · design moderno
con cerniera e tiretto in
metallo · nessuna etichetta
di marca sul collo

* Taglio regolare, 280g



Sweat Hoodie Select

ST5600 · S - XXL · uomini/donne

80% cotone, 20% poliestere;
filato ad anello, multifilamento;
3 fili in pile

morbido misto cotone · superficie
100% cotone · garzata
internamente · modello unisex
- perfetto sia per lui, che per
lei · nessuna etichetta di marca
sul collo

* Taglio regolare, 280g



Knit Fleece Jacket

ST5950 · S - XL · donne

100% multifilamento con
poliestere; pile a maglia con
fissaggio antipilling

tessuto a maglia caldo ed
elastico · garzata
internamente · nessuna
etichetta di marca sul collo

* Taglio regolare, 280g



Melange Fleece Jacket

ST5060 · S - XXL · uomini

100% poliestere; mélange pile
con fissaggio antipilling

garzata ambilaterale · tessuto
caldo e vellutato, con ottime
caratteristiche di isolamento
termico · nessuna etichetta di
marca sul collo

* Taglio regolare, 310g



Ulteriori informazioni sui nostri
stili a prezzo ribassato sono
disponibili qui:

stedman.eu/sale

COLORI

2024

Scoprite il nostro **nuovo colore**
«**Natural**» nella collezione Classic-T!
Per trovare tutti i prodotti ordinati
per colore, visita il sito stedman.eu

*Per motivi di produzione, i colori stampati qui e i colori dei prodotti
potrebbero essere differenti.*



TINTA UNITA



MÉLANGE



FIBRE, FILATI E TESSUTI

2024

Una piccola guida ai
materiali per una migliore
comprensione.

stedman.eu





LE NOSTRE FIBRE

Cotone

La fibra di cotone è una fibra naturale e si ottiene dai filamenti dei semi della pianta del cotone. Il suo componente principale è la cellulosa. I filamenti dei semi possono essere di qualità e lunghezza diverse e si distinguono per la lunghezza delle fibre.

Grazie alle sue proprietà di assorbimento dell'umidità e permeabilità all'aria, il cotone offre un elevato comfort di vestibilità ed è anche resistente, facile da lavare ed estremamente durevole.

** Il cotone è alla base di tutte le nostre camicie e maglie.*

Viscosa

La viscosa è una cosiddetta fibra rigenerata. Anche il suo componente principale è la cellulosa. Viene sciolta dal legno in un processo chimico e poi filata in filamenti continui. Le sue proprietà sono simili a quelle del cotone.

** Da Stedman® utilizziamo la fibra di viscosa per creare effetti cromatici sfumati in combinazione con il cotone.*

Poliestere

È una fibra sintetica. Viene prodotta come filamento continuo dal polietilene tereftalato in un processo di filatura per fusione. Durante questo processo, la finezza, la lucentezza e la maneggevolezza possono essere regolate in base all'uso previsto. Il poliestere è resistente e molto facile da curare. Non assorbe l'umidità, ma la trasporta lungo la superficie della fibra, motivo per cui risulta adatto ai tessuti funzionali.

** Utilizziamo il poliestere puro nei nostri articoli sportivi e per l'outdoor; nei nostri prodotti in cotone pesante lo combiniamo con la fibra di cotone per una maggiore tenuta della forma.*

Poliammide

La poliammide, chiamata in alcune forme anche nylon, è simile al poliestere per produzione e proprietà. Si ottiene dal carbonio con lo stesso processo e ha un'elasticità superiore a quella del poliestere.

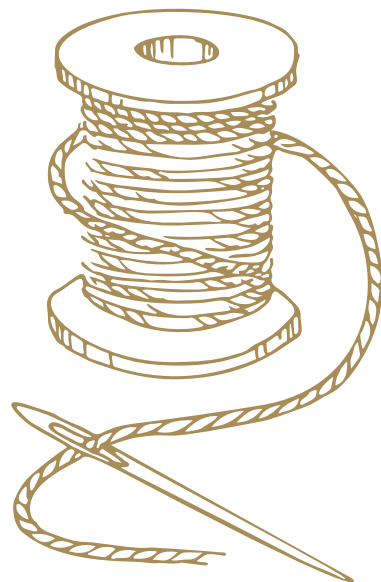
** Le nostre giacche e nostri gilet trapuntati vengono realizzati con un nylon molto pregiato.*

Elastan

Come suggerisce il nome, questa fibra è molto elastica. Si ottiene dal poliuretano e dal polietilenglicole con un processo di filatura a secco e viene solitamente combinato con altre fibre anelastiche. In questo modo è possibile ottenere una maggiore elasticità e un maggiore mantenimento della forma.

** Per ottenere il massimo comfort in una t-shirt, combiniamo l'elastan con il cotone.*

I NOSTRI FILATI



Filati di filamenti

Se le fibre sintetiche non vengono tagliate in pezzi corti ma utilizzate nella loro lunghezza continua, si chiamano filati di filamenti. Nell'abbigliamento, sono solitamente utilizzati come filati multifilamento, cioè filati composti da un gran numero di filamenti molto sottili. Il filato viene creato direttamente nel processo di filatura, filando il numero necessario di filamenti contemporaneamente e riunendoli nella trafila.

Le proprietà del filato possono essere determinate dalla forma, dalla finezza e dal numero di filamenti, dal rivestimento della superficie o dalla testurizzazione.

** Per i nostri articoli sportivi utilizziamo il poliestere ACTIVE-DRY®, un filato multifilamento fine che, grazie alla forma dei suoi filamenti, può trasportare l'umidità in modo particolarmente efficace. Nel micropile utilizziamo un filato strutturato, meno fine, che può essere irruvidito per ottenere la nota superficie morbida, e anche nelle nostre giacche outdoor la funzionalità dei filati è adattata in modo ottimale all'uso previsto.*

Cotone filato ad anello, cardato o pettinato

Per produrre un filato da singole fibre, queste vengono ritorte insieme in modo tale da formare un forte legame. Nella filatura ad anello, questo avviene in diverse fasi.

Innanzitutto, la quantità di fibre necessaria viene pulita e orientata. Questo orientamento può essere ottenuto solo con la cardatura o con un'ulteriore pettinatura delle fibre. Durante la cardatura, le fibre sono orientate approssimativamente nella stessa direzione. Se si vuole produrre un filato di qualità particolarmente elevata, le fibre orientate grossolanamente vengono poi portate a un elevato parallelismo mediante la pettinatura e, allo stesso tempo, vengono eliminate le fibre più corte, il che garantisce un filato più liscio e resistente. Nella fase successiva, le fibre orientate vengono riunite per formare un roving, uno spesso filamento di fibre, che viene poi trasformato in un filato solido nella fase finale mediante trafilatura e torsione simultanee.

Quanto più fine è il filato, tanto più lungo deve essere il filamento delle fibre utilizzate. Il processo di filatura ad anello produce un filato di qualità più elevata rispetto ad altri processi.

Le fibre di cotone possono essere unite ad altre fibre per scopi ottici o funzionali prima del processo di filatura. Se la fibra unita è una fibra rigenerata o sintetica, i filamenti continui vengono tagliati alla lunghezza del filamento del cotone.

** I nostri prodotti in cotone sono realizzati esclusivamente con cotone filato ad anello. Utilizziamo filati cardati per la linea Basic e filati pettinati per la linea Lux.*



Ring-spun

Indipendentemente dal fatto che si tratti di t-shirt, polo o felpe, per tutta la nostra collezione utilizziamo solo cotone filato ad anello. Perché la qualità è fondamentale.



I NOSTRI TESSUTI

Tessuti a maglia

I tessuti formati da anelli di filo intrecciati, chiamate maglie, sono detti appunto tessuti a maglia. Le maglie disposte orizzontalmente l'una accanto all'altra sono dette fila di maglie e le maglie disposte l'una sotto l'altra sono dette punto basso. Se il filo, durante la formazione della maglia, passa da dietro davanti alla maglia precedente, si parla di una maglia diritta, altrimenti di una maglia rovescia.

Altri elementi di design di un tessuto a maglia sono i floating o i punti. In un floating, una o più maglie di una fila di maglie vengono saltate; in un punto, un punto viene esteso o allargato su più file di maglie o punti. Combinando in modo mirato le maglie diritte e rovesce, i floating e i punti, è possibile realizzare nel tessuto diversi motivi e funzionalità. Grazie alla loro forma ad anello, i tessuti a maglia sono generalmente molto elastici e resistenti alle pieghe e offrono quindi un elevato comfort di vestibilità.

✦ Per i nostri prodotti utilizziamo le seguenti strutture.

Single Jersey

Uno dei tessuti a maglia più utilizzati è il single jersey. Di solito viene prodotto come tessuto tubolare su una macchina per maglieria circolare, che consente di ottenere tessuti particolarmente fini. Il single jersey viene lavorato con punti identici su un giro di aghi adiacenti, ottenendo due lati del tessuto dall'aspetto differente. Con solo maglie diritte sul lato diritto del tessuto, lo stesso ha una superficie molto morbida e uniforme che lo rende comodo da indossare e ottimo per le rifiniture.

✦ Tutte le t-shirt Stedman® sono realizzate in morbido single jersey e sono perfette per essere indossate tutti i giorni.



Per ottenere un maggiore comfort grazie a una maggiore elasticità, è possibile introdurre nella macchina per maglieria un filamento di elasthan insieme al filato di cotone. A seconda che ciò avvenga in ogni punto basso o ogni due punti bassi, si parla di tecnologia «half-feeder» o «full-feeder». Quest'ultima genera una distribuzione più uniforme dell'elasthan e quindi un tessuto di qualità superiore.

✦ I nostri modelli elasticizzati sono realizzati con tecnologia full-feeder.

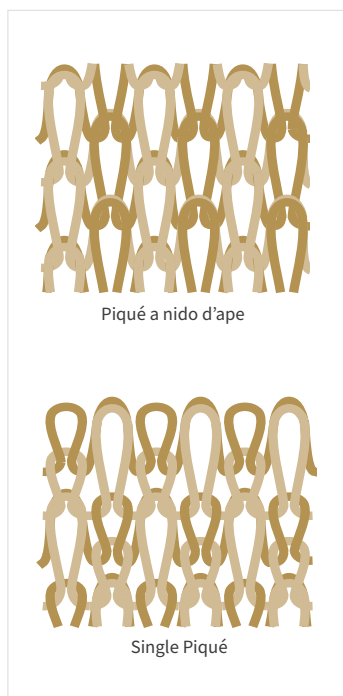
Piqué

Piqué è il nome dato ai tessuti la cui superficie è caratterizzata da un'alternanza di zone in rilievo e zone incassate. Nella maglieria, ciò si ottiene mediante punti. Per le nostre polo vengono utilizzati due diversi tipi di piqué:

Piqué a nido d'ape

Nel nostro piqué a nido d'ape, sia nella fila di maglie sia nei punti bassi, si alternano sempre maglie diritte normali e maglie diritte estese (punti). Questa disposizione crea una maglia relativamente sciolta con un motivo a nido d'ape.

✦ Utilizziamo il piqué a nido d'ape nelle nostre polo Basic Wear e lo consigliamo per applicazioni senza forti sollecitazioni meccaniche.



Single Piqué

La struttura del nostro Single Piqué è creata dalla ripetizione di uno schema di quattro file di maglie. Innanzitutto, viene lavorata una fila di maglie diritte. Segue una fila in cui si alternano sempre maglie diritte e punti diritti. Nella terza fila si lavorano di nuovo solo maglie diritte e nell'ultima fila di maglie del motivo si alternano punti e maglie diritte in senso opposto alla seconda fila. In questo modo si crea un motivo a reticolo fine ma molto stabile.

✦ Il Single Piqué è presente nelle nostre polo Lux. È molto stabile e adatto a tutti gli usi. Per un particolare comfort delle nostre polo elasticizzate, un filamento di elastan viene lavorato come full-feeder, proprio come nel single jersey.

Interlock

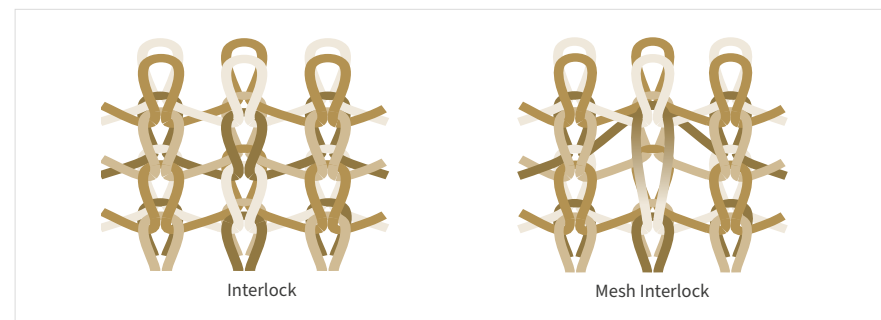
I tessuti interlock vengono detti anche tessuti a maglia doppia. Si differenziano dal single jersey in quanto non vengono lavorati su una sola fila di aghi, bensì su due file di aghi che si fronteggiano. Dopo ogni maglia, il filo viene passato da una fila di aghi all'altra, creando un incrocio e quindi un legame stretto. Le maglie diritte vengono realizzate su entrambe le file di aghi, conferendo ai due lati del tessuto lo stesso aspetto. In seguito della disposizione delle maglie, l'interlock è un po' più spesso e quindi più robusto del single jersey. Grazie al numero di file di aghi, le opzioni di design dei tessuti interlock sono molto varie.

✦ Nelle nostre t-shirt sportive troverete un interlock puro realizzato con filato ACTIVE-DRY®. La sua superficie liscia può essere rifinita in modo ottimale, mentre la nostra selezione di filati garantisce un eccellente trasporto dell'umidità.

Mesh Interlock

Per ottenere l'effetto rete, le maglie vengono allungate a intervalli regolari sulla fila di aghi anteriore di una costruzione interlock, creando così dei punti. Anziché un lato diritto del tessuto liscio, si crea una struttura a buchi chiamata mesh (rete). Il lato rovescio del tessuto rimane liscio come in un interlock puro. Grazie alla sua struttura, la maglia può trasportare in modo ottimale l'umidità.

✦ Nei nostri articoli sportivi Active 140 utilizziamo «Bird-Eyelet-Mesh» in filato ACTIVE-DRY®. La scelta ideale per sessioni sportive intensive.



Pile a due fili

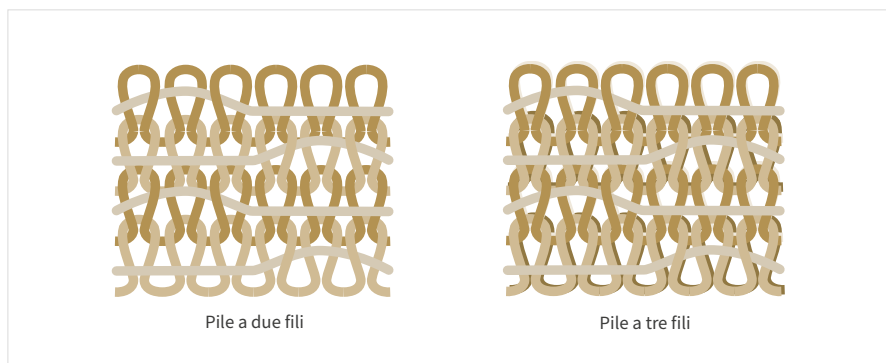
Se un secondo filato viene lavorato a maglia sciolta nella parte posteriore di una maglia singola a filo unico e poi irruvidito, si parla di pile a due fili. I tessuti realizzati in questo modo sono solitamente più leggeri della versione a tre fili.

✦ Nella nostra felpa con cappuccio Light troverete un pile a due fili in 100% cotone filato ad anello.

Pile a tre fili

Il pile a tre fili è un single jersey con due filati diversi, uno dietro l'altro, con un terzo filato lavorato a maglia sciolta sul retro. Questa struttura consente di utilizzare materiali diversi sul fronte e sul retro del tessuto. Per creare la caratteristica morbidezza interna, il lato rovescio del tessuto viene spazzolato dopo il processo di lavorazione a maglia e quindi irruvidito.

✦ Noi di Stedman® utilizziamo il pile a tre fili realizzato con filati ad anello in quasi tutte le nostre felpe e felpe con cappuccio. Come filato di superficie viene utilizzato puro cotone, che crea una superficie piacevolmente morbida che può essere rifinita in modo ottimale. Per garantire la stabilità dimensionale, utilizziamo un filato misto in cotone e poliestere come filato di collegamento e intrecciamo un filato a sbuffo in poliestere sul retro, che può essere spazzolato in modo ottimale acquisendo così un livello particolarmente elevato di comfort per chi lo indossa.



Micropile

Per produrre il micropile, in un unico tessuto a maglia single jersey viene lavorato un filo aggiuntivo che forma un'ansa con un angolo di 90° rispetto alla superficie, la cosiddetta ansa a felpa. Questi anelli vengono poi recisi e spazzolati, creando la caratteristica superficie morbida. A seconda della funzionalità desiderata vengono spazzolati entrambi i lati del tessuto.

Il nostro micropile è realizzato con un multifilamento in poliestere. Con un numero di 144 filamenti per filato si parla di microfibra. La superficie morbida e spazzolata non solo offre un elevato livello di comfort a chi la indossa, ma, grazie al numero estremamente elevato di singole fibre sulla superficie del tessuto, è anche in grado di trattenere in modo ottimale il calore corporeo. Per garantire una lunga durata, i nostri articoli in micropile sono dotati di una finitura anti-pilling.

Pile a maglia

Il processo di produzione del nostro pile a maglia è simile a quello di un micropile spazzolato su un lato e offre gli stessi vantaggi. Sul lato diritto del tessuto, tuttavia, un multifilamento in poliestere spesso e strutturato crea la caratteristica struttura a maglia che conferisce al pile a maglia il suo aspetto sportivo ed elegante.

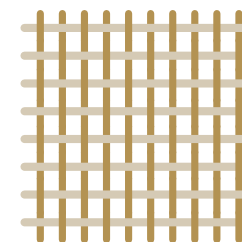


Softshell a 3 strati

Un softshell a tre strati è composto da tre diversi materiali completamente uniti tra loro. Questi tre strati contribuiscono alla funzionalità del tessuto.

Nel nostro softshell, il lato esterno è costituito da un sottile single jersey in poliestere. Risulta elastico grazie alla sua struttura e idrorepellente grazie al filato in poliestere. Al centro si trova una membrana semipermeabile. Questa membrana garantisce che l'acqua proveniente dall'esterno non possa penetrare nel tessuto, ma che il vapore acqueo che traspira dal corpo possa essere trasportato verso l'esterno. L'interno del nostro softshell è realizzato in micropile. Come il jersey all'esterno, questo tessuto a maglia è elastico e impedisce la dispersione del calore corporeo.

Il softshell Stedman® garantisce il massimo comfort di vestibilità con una funzionalità ottimale ed è perfetto per l'uso all'aperto.



Tessuti

Quando i fili orizzontali (trama) e verticali (ordito) vengono incrociati per formare una superficie tessile, si parla di tessuto. I tessuti sono per natura piuttosto anelastici e possono quindi essere intrecciati in modo così stretto da creare superfici impermeabili. Per le nostre giacche e i nostri gilet trapuntati utilizziamo tessuti intrecciati.

Taffetà

Il taffetà è tessuto dalla trama a tela. È la più semplice e allo stesso tempo la più fitta di tutte le trame, in quanto ogni filo di ordito è posizionato alternativamente su un filo di trama. Il tessuto in nylon idrorepellente crea così una superficie impermeabile per le nostre giacche e i nostri gilet trapuntati.

TAGLIA

2024

Le nostre tabelle
internazionali delle taglie
in un colpo d'occhio.

stedman.eu/size-charts



UOMINI	EU	DE, FR, ES, PT	IT	UK	ALTEZZA		PETTO		VITA		FIANCHI	
					cm	pollici	cm	pollici	cm	pollici	cm	pollici
	XS	42-44	32-34	32-34	32-34	172-175	67.5-69	78-85	30.5-33.5	66-73	26-28.5	87-92
S	44-46	34-36	34-36	34-36	173-182	68-71.5	86-93	34-36.5	74-81	29-32	93-98	36.5-38.5
M	48-50	38-40	38-40	38-40	175-184	69-72.5	94-99	37-39	82-89	32.5-35	99-104	39-41
L	52-54	42-44	42-44	42-44	177-186	69.5-73	100-105	39.5-41.5	90-97	35.5-38	105-110	41.5-43.5
XL	56-58	46-48	46-48	46-48	179-188	70.5-74	106-111	41.5-43.5	98-105	38.5-41.5	111-116	43.5-45.5
XXL	60-62	50-52	50-52	50-52	181-190	71.5-75	112-117	44-46	106-113	41.5-44.5	117-122	46-48
3XL	64-66	54-56	54-56	54-56	185-191	73-75	118-123	46.5-48.5	114-121	45-47.5	123-128	48.5-50.5
4XL	68-70	58-60	58-60	58-60	185-191	73-75	124-129	49-51	122-129	48-51	129-132	51-52
5XL	72	62	62	62	185-191	73-75	130-135	51-53	130-135	51-53	133-138	52.5-54.5

DONNE	EU	DE	FR, ES, PT	IT	UK	ALTEZZA		PETTO		VITA		FIANCHI	
						cm	pollici	cm	pollici	cm	pollici	cm	pollici
	XS	32-34	34-36	34-36	36-38	6-8	165-172	65-67.5	74-84	29-33	58-65	23-25.5	85-90
S	36-38	38-40	38-40	40-42	10-12	165-172	65-67.5	85-92	33.5-36	66-73	26-28.5	91-96	36-38
M	40-42	42-44	42-44	44-46	14-16	165-172	65-67.5	93-97	36.5-38	74-81	29-32	97-102	38-40
L	44-46	46-48	46-48	48-50	18-20	165-172	65-67.5	98-107	38.5-42	82-90	32.5-35.5	103-110	40.5-43.5
XL	48-50	50-52	50-52	52-54	22-24	165-172	65-67.5	108-117	42.5-46	91-102	36-40	111-118	43.5-46.5
XXL	50-52	52-54	52-54	54-56	24-26	165-172	65-67.5	118-123	46.5-48.5	103-114	40.5-45	119-124	47-49
3XL	54-56	56-58	56-58	58-60	28-30	165-172	65-67.5	124-134	49-53	115-126	45.5-49.5	125-135	49-53
4XL	58-60	60-62	60-62	62-64	32-34	165-172	65-67.5	135-145	53-57	127-136	50-53.5	136-146	53.5-57.5

BAMBINI	EU	ETÀ	ALTEZZA		PETTO		VITA		FIANCHI	
			cm	pollici	cm	pollici	cm	pollici	cm	pollici
	3XS	1-2	86-92	34-36	53-54	21-21.5	49-52	19.5-20.5	52-56	20.5-22
XXS	3-4	98-104	38.5-41	55-56	21.5-22	52-53	20.5-21	57-60	22.5-23.5	
XS	5-6	110-116	43.5-45.5	57-58	22.5-23	54-55	21.5	61-63	24-25	
S	7-8	122-128	48-50.5	61-64	24-25	56.5-58	22-23	66-69	26-27	
M	9-10	134-140	53-55	67-70	26.5-27.5	59-61	23-24	72-75	28.5-29.5	
L	11-12	146-152	57.5-60	73-76	28.5-30	62-65	24.5-25.5	78-81	30.5-32	
XL	12-13	158-164	62-64.5	79-82	31-32.5	65-69	25.5-27	85-87	33.5-34.5	

UNISEX	EU	DE		FR, ES, PT		IT		UK	
		DONNE	UOMINI	DONNE	UOMINI	DONNE	UOMINI	DONNE	UOMINI
	XXS	32-34	-	34-36	-	36-38	-	6-8	-
XS	36-38	42-44	38-40	42-44	40-42	30-32	10-12	30-32	
S	40-42	44-46	42-44	44-46	44-46	34-36	14-16	34-36	
M	44-46	48-50	46-48	48-50	48-50	38-40	18-20	38-40	
L	48-50	52-54	50-52	52-54	52-54	42-44	22-24	42-44	
XL	50-52	56-58	52-54	56-58	54-56	46-48	24-26	46-48	
XXL	54-56	60-62	56-58	60-62	58-60	50-52	28-30	50-52	
3XL	58-60	64-66	60-62	64-66	62-64	54-56	32-34	54-56	
4XL	-	68-70	-	68-70	-	58-60	-	58-60	
5XL	-	72	-	72	-	62	-	62	

Le misure indicate sono soggette alle tolleranze standard e servono solo da orientamento. Alcuni articoli sono più attillati per sottolineare la forma del corpo (indicati come «Taglio aderente» nelle descrizioni). Ordinare una taglia in più se si desidera un capo meno aderente.

STAMPA & RICAMO

Collection 2024

Quando si tratta dei nostri capi di abbigliamento, infatti, lo stile, la funzionalità e il comfort non sono le uniche cose che contano per noi: prestiamo particolare attenzione ai più diversi metodi di stampabilità, in modo che le varie tecniche di finitura possano essere applicate ai nostri prodotti con una qualità eccezionale.

I nostri materiali presentano una superficie uniforme e liscia che consente un risultato di stampa ottimale. Per soddisfare le esigenze più elevate, lavoriamo costantemente per adattare i nostri prodotti alle più recenti tecniche di stampa. A tal fine, sottoponiamo a durissime prove ogni prodotto insieme al nostro team di test di stampa.

Entra a far parte del nostro team di test di stampa. Basta compilare il nostro modulo di contatto:

stedman.eu/print-tester



Serigrafia

La serigrafia è il processo di stampa più diffuso. L'inchiostro da stampa viene pressato sul tessuto attraverso uno stencil. Ci sono 3 tipi di serigrafia:

Serigrafia con inchiostro plastisol

I colori più utilizzati nella serigrafia tessile sono i colori plastisol, che hanno, tra l'altro, il vantaggio di possedere un alto potere coprente, una lunga durata anche dopo numerosi cicli di lavaggio e colori speciali.

★ *La stampa con inchiostro plastisol richiede una superficie il più possibile liscia, pertanto raccomandiamo tutti i nostri prodotti ad eccezione di pile e giacche trapuntate.*

Serigrafia ad acqua

Il grande vantaggio di questa tecnica di stampa è l'effetto al tatto: le stampe con inchiostro serigrafico a base d'acqua risultano infatti molto lisce. Se si escludono le stampe molto grandi, dopo aver lavato la camicia stampata non si sente quasi nessuna differenza tra l'area stampata e quella non stampata.

★ *Consigliamo questa tecnica ecologica a base d'acqua su tessuti 100% cotone, sulle nostre camicie in cotone ed elasthan e su tutti i nostri prodotti sweat.*

Discharge (stampa all'acquaforte)

Nella stampa discharge, l'inchiostro viene miscelato con un agente sbiancante che schiarisce il colore del tessuto. Grazie a questa operazione, il colore ha un maggiore potere coprente e lo strato di stampa può essere mantenuto molto sottile. La stampa all'acquaforte offre una sensazione di particolare qualità, poiché l'inchiostro è quasi impercettibile.

★ *Il processo discharge richiede le stesse composizioni di materiali della serigrafia ad acqua, ma non tutti gli inchiostri sono adatti a questo scopo.*

Direct to garment

La stampa digitale diretta sull'indumento (in inglese direct to garment, DTG) è uno dei processi di stampa più recenti e sta diventando sempre più popolare nell'industria della stampa tessile. Il motivo della stampa viene applicato direttamente sul tessuto con un processo a getto d'inchiostro e poi fissato con il calore.

✦ Consigliamo questa tecnica su tessuti 100% cotone, sulle nostre camicie in cotone ed elaston e su tutti i nostri prodotti sweat.

Direct to film

Con Direct to film (DTF) i motivi vengono stampati su una pellicola che viene coperta con uno strato di polvere, per poi essere scaldata e infine pressata sul capo di abbigliamento. Per il DTF possono essere impiegate le stesse stoffe utilizzate anche per il Transfer.

✦ Consigliamo il DTF per tutti i nostri prodotti.

Stampa transfer

Con le tecniche di stampa transfer, il motivo viene applicato su un supporto e poi pressato sul tessuto. Questa tecnica include diversi tipi di transfer finiti (Acqua, Nylon...) così come Flex, Flock & Sublimazione.

✦ Consigliamo il transfer per tutti i nostri prodotti.



Stampa sublimatica

La stampa sublimatica utilizza un inchiostro speciale che evapora sotto l'influenza del calore e può quindi penetrare nelle fibre del tessuto. Offre una durata particolarmente lunga e una sensazione di alta qualità.

✦ Questa tecnica richiede uno strato di poliestere, per questo è consigliata per tutte le nostre camicie sportive in poliestere. Poiché la stampa sublimatica non fornisce una copertura sufficiente sui tessuti scuri, si consiglia di utilizzare solo colori chiari per il finissaggio.



Ulteriori informazioni sul tema idoneità alla stampa sono disponibili qui:

stedman.eu/printability

Ricamo

Il ricamo con ago e filo può essere applicato su quasi tutti i tessuti.

✦ Raccomandiamo questa tecnica in particolare per tutte le nostre giacche, siano esse in pile, softshell o nylon, ma anche i nostri prodotti sweat sono perfettamente adatti ad essere ricamati. In generale, è una tecnica adatta a tutti i prodotti di peso superiore 145 g/m².



INDICE

Collection 2024

La collezione Stedman® 2024 ordinata per numero di articolo. I nuovi stili sono marcati in grassetto.

stedman.eu/complete-collection



Uomini

ST2000 Classic-T	18	ST8420 Active 140 Long Sleeve	91
ST2010 Classic-T Fitted	21	ST8440 Active 140 Sleeveless	88
ST2020 Classic-T Organic	22	ST8450 Active 140 Polo	90
ST2100 Comfort-T 185	26	ST8600 Cotton Touch	93
ST2130 Comfort-T 185 Long Sleeve	45	ST8830 Recycled Sports-T Move	96
ST2300 Classic-T V-neck	38	ST8840 Recycled Sports-T Reflect	97
ST2500 Classic-T Long Sleeve	44	ST8850 Recycled Sports-T Race	95
ST2800 Classic Tank Top	42	ST9000 Ben Crew Neck	33
ST2810 Tank Top	43	ST9010 Ben V-neck	39
ST3000 Polo	57	ST9020 Morgan Crew Neck	34
ST3400 Polo Long Sleeve	59	ST9040 Morgan Long Sleeve	46
ST4000 Sweatshirt Classic	68	ST9050 Henry Polo	64
ST4100 Sweat Hoodie Classic	71	ST9060 Harper Polo	(120)
ST4200 Sweat Hoodie Light	70	ST9060 Lux Polo	62
ST5010 Fleece Vest	104	ST9080 Knit Long Sleeve	51
ST5020 Fleece Half-Zip	106	ST9100 Finest Cotton-T	36
ST5030 Fleece Jacket	103	ST9400 Shawn Slub Crew Neck	(119)
ST5040 Power Fleece Jacket	108	ST9430 Shawn Henley T-shirt	37
ST5060 Melange Fleece Jacket	(122)	ST9460 Shawn Henley Long Sleeve	50
ST5080 Hooded Fleece Jacket	107	ST9600 Clive Crew Neck	30 (119)
ST5420 Lux Padded Jacket	115	ST9610 Clive V-neck	40
ST5430 Lux Padded Vest	116	ST9620 Clive Long Sleeve	47
ST5440 Lux Softshell Jacket	113	ST9630 Clive Relaxed	32
ST5600 Sweat Hoodie Select	73 (122)	ST9640 Clive Polo	61
ST5610 Sweat Jacket Select	74 (122)	ST9691 Dexter Boxers	53
ST5620 Sweatshirt Select	69	ST9692 Dexter Briefs	52
ST5630 Recycled Sweat Hoodie	75		
ST5650 Recycled Sweatpants	77		
ST5840 Recycled Scuba Jacket	99		
ST5850 Knit Fleece Jacket	109		
ST7000 Lux-T	28		
ST8000 Sports-T	81		
ST8010 Sports Top	82		
ST8020 Intense Tech	(121)		
ST8030 Active 140 Team Raglan	87		
ST8050 Piqué Polo	(120)		
ST8400 Active 140 Crew Neck	86		
ST8410 Active 140 Raglan	85		

Donne

ST2000 Classic-T	18	ST9150 Hanna Polo	(120)
ST2020 Classic-T Organic	22	ST9160 Lux Polo	62
ST2160 Comfort-T 185	26	ST9180 Knit Long Sleeve	51
ST2600 Classic-T	19	ST9320 Slub Organic	(119)
ST2620 Classic-T Organic	23	ST9500 Sharon Slub Crew Neck	(119)
ST2700 Classic-T V-neck	38	ST9530 Sharon Henley T-shirt	37
ST2900 Classic Tank Top	42	ST9580 Sharon Henley Long Sleeve	50
ST3100 Polo	57 (120)	ST9700 Claire Crew Neck	30
ST4000 Sweatshirt Classic	68	ST9710 Claire V-neck	40
ST4110 Sweat Hoodie Classic	71	ST9720 Claire V-neck Long Sleeve	48
ST4200 Sweat Hoodie Light	70	ST9730 Claire Relaxed	32
ST5100 Fleece Jacket	103	ST9740 Claire Polo	61
ST5110 Fleece Vest	104		
ST5520 Lux Padded Jacket	115		
ST5530 Lux Padded Vest	116		
ST5540 Lux Softshell Jacket	113		
ST5600 Sweat Hoodie Select	73 (122)		
ST5630 Recycled Sweat Hoodie	75		
ST5650 Recycled Sweatpants	77		
ST5710 Sweat Jacket Select	74		
ST5940 Recycled Scuba Jacket	99		
ST5950 Knit Fleece Jacket	109 (122)		
ST7000 Lux-T	28		
ST7600 Lux-T	29		
ST8100 Sports-T	81		
ST8110 Sports Top	82		
ST8120 Intense Tech	(121)		
ST8130 Active 140 Team Raglan	87 (121)		
ST8500 Active 140 Raglan	85		
ST8540 Active 140 Tank	89		
ST8700 Cotton Touch	91 (121)		
ST8930 Recycled Sports-T Move	96		
ST8940 Recycled Sports-T Reflect	97		
ST8950 Recycled Sports-T Race	95		
ST8990 Seamless Tights	92		
ST9110 Finest Cotton-T	36		
ST9120 Megan Crew Neck	35		
ST9130 Megan V-neck	41		

Unisex

ST2000 Classic-T	18
ST2020 Classic-T Organic	22
ST4000 Sweatshirt Classic	68
ST4200 Sweat Hoodie Light	70
ST5600 Sweat Hoodie Select	73 (122)
ST5630 Recycled Sweat Hoodie	75
ST5650 Recycled Sweatpants	77
ST7000 Lux-T	28

Bambini

ST2200 Classic-T	20
ST2220 Classic-T Organic	25
ST3200 Polo	57
ST8170 Sports-T	81
ST8570 Active 140 Raglan	85



Il catalogo attuale e la tabella dei colori,
le schede tecniche dei prodotti e
altro ancora possono essere scaricati da:
stedman.eu/tools



Trovi i modelli soggetti a
sconti molto vantaggiosi nel
nostro outlet online al link:
stedman.eu/outlet



Per la produzione di questo catalogo
abbiamo scelto un processo di stampa ecologico:



Il PEFC Council (Programme for the Endorsement of Forest Certification schemes) è un'organizzazione non governativa indipendente e non a scopo di lucro fondata nel 1999. Essa promuove foreste gestite in maniera sostenibile attraverso una certificazione indipendente da parte di terzi. Il PEFC assicura agli acquirenti di prodotti di legno e carta che questi provengono da boschi gestiti in maniera sostenibile.